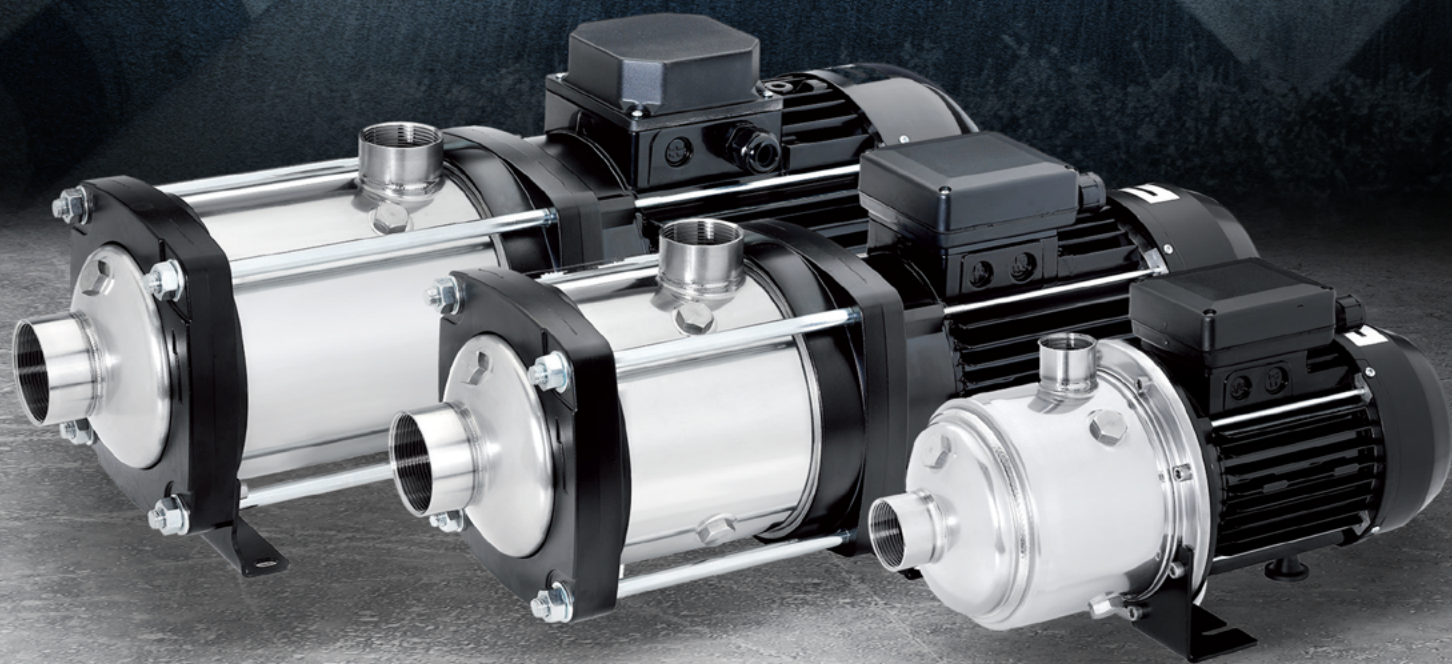


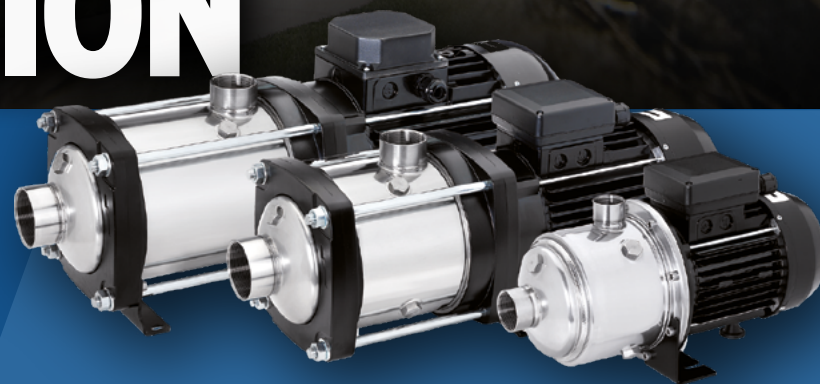
SERIE MH

MOTOR IEC



DESCRIPCIÓN

La bomba multietapas de la Serie MH con motor IEC, está diseñada para satisfacer sus necesidades de aumento de presión. Su carcasa de acero inoxidable ofrece un alto rendimiento en una amplia variedad de aplicaciones. La Serie MH está disponible en 5 capacidades nominales de flujo y diferentes tamaños de hp en versiones monofásicas o trifásicas para asegurar que tenga la bomba adecuada para su aplicación.



APLICACIONES

- Sistemas de bombeo residenciales e industriales pequeños
- Suministro de agua (residencial)
- Presurización
- Irrigación
- Plantas Industriales / Unidades de lavado
- Enfriadores y Chillers
- Sistemas de aire acondicionado

franklinagua.com



CARACTERÍSTICAS

- Diseño compacto, robusto y resistente a la corrosión / Desempeño y eficiencia superiores
- Aprobado por WRAS y ACS
- Anillo de cuello flotante en PPS
- Eje de motor sobredimensionado para trabajo duro
- Impulsores y difusores en acero Inoxidable para incrementar la durabilidad
- Mantenimiento sencillo
- Sello mecánico tipo E2= Carburo de Silicio / Carburo de Silicio / EPDM

ESPECIFICACIONES

- Capacidades hasta 132 GPM
- Conexiones: Entrada y salida roscada NPT
- Presión de trabajo máxima 145 psi
- Cantidad de arena máxima permitida 50g/m³
- Máxima temperatura ambiente 40°C
- Motor monofásico con eficiencia de motor IE1 (voltaje estándar 220-230 V ± 5% y protección térmica en el motor)
- Motor trifásico:
 - Eficiencia de motor IE3
 - Eficiencia IE según IEC 60034-30-1_2014
 - Rendimiento eléctrico según IEC 60034-2-1-2007
 - Voltaje estándar 220-230 / 440-460 V ± 5% hasta 7.5 hp (protección térmica que debe proporcionar el instalador en el panel de arranque)
- Asíncrono, TEFC
- 2 Polos
- Protección de motor IP55, clase F

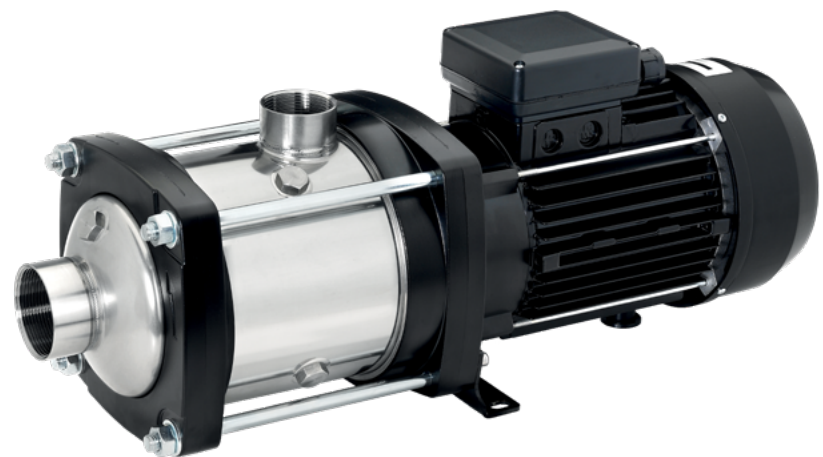
INFORMACIÓN DE SELECCIÓN

SERIE MH - MONOFÁSICA

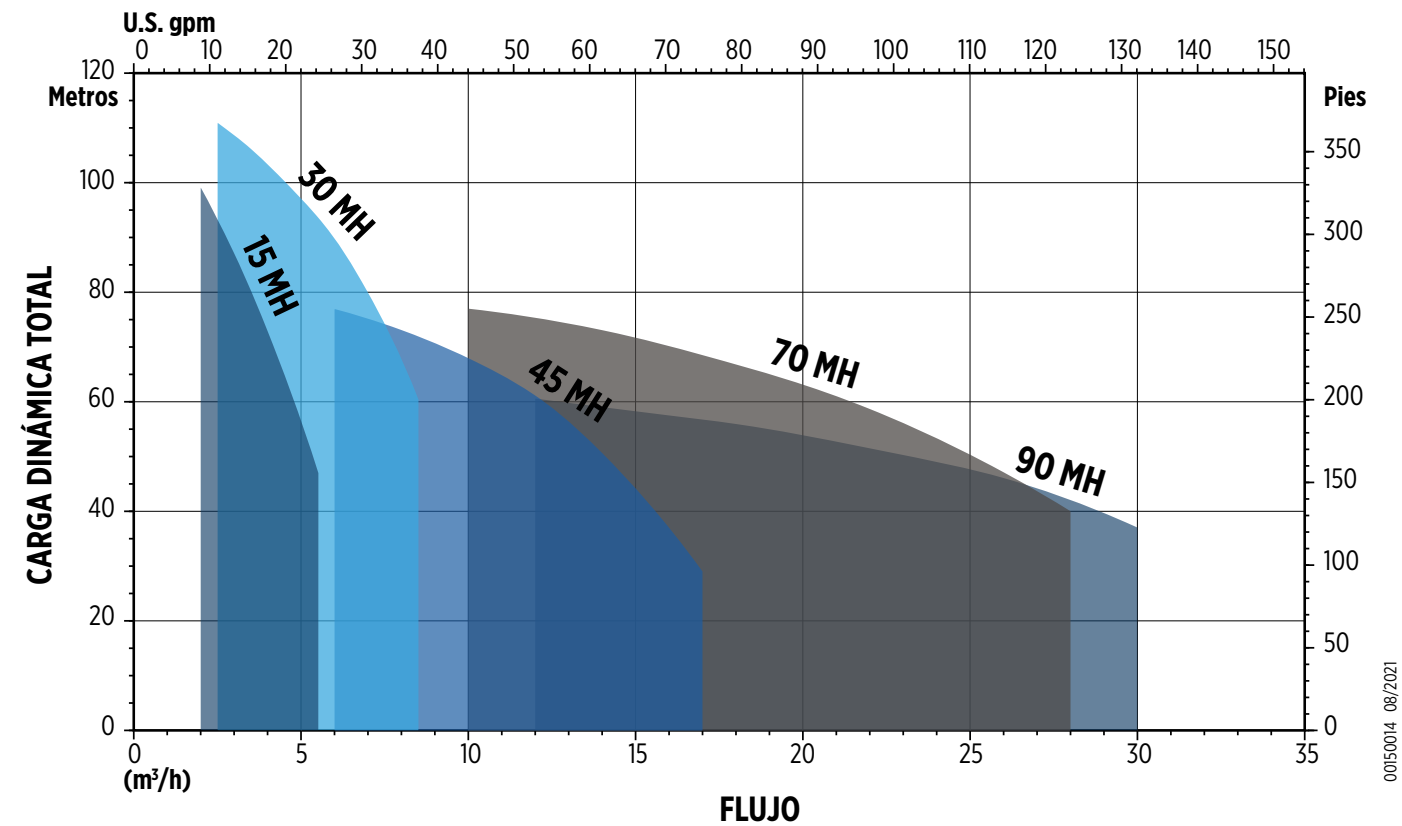
SERIE	HP	ETAPAS	SUCC/DESC	L/MIN	33	42	75	92	100	117	142	167	200	267	283	367	467	500	MODELO	NO. DE PARTE
				US GPM	9	11	20	24	26	31	37	44	53	70	75	96	123	132		
CARGA EN METROS																				
15 MH	1.5	5	1 1/4" x 1"	-	67	63	42	29	-	-	-	-	-	-	-	-	-	-	15FMH5P-61 E2 IE1	96175215105
	2	7		-	96	90	61	43	-	-	-	-	-	-	-	-	-	-	15FMH7P-61 E2 IE1	96175215107
30 MH	1.5	4	1 1/4" x 1"	-	-	63	57	53	50	45	33	-	-	-	-	-	-	-	30FMH4P-61 E2 IE1	96175230104
	2	5		-	-	77	69	64	61	54	39	-	-	-	-	-	-	-	30FMH5P-61 E2 IE1	96175230105
45 MH	1.5	2	1 1/2" x 1 1/4"	-	-	-	-	-	30	29	28	26	23	13	10	-	-	-	45FMH3P-61 E2 IE1	96175245103
	2	3		-	-	-	-	-	45	44	42	39	35	20	15	-	-	-	45FMH3P-61 E2 IE1	96175245103

SERIE MH - TRIFÁSICA

SERIE	HP	ETAPAS	SUCC/DESC	L/MIN	33	42	75	92	100	117	142	167	200	267	283	367	467	500	MODELO	NO. DE PARTE
				US GPM	9	11	20	24	26	31	37	44	53	70	75	96	123	132		
CARGA EN METROS																				
15 MH	1	3	1 1/4" x 1"	-	41	39	26	19	-	-	-	-	-	-	-	-	-	-	15FMH3P-63 E2 IE3	96175015303
	1.5	4		-	55	52	35	25	-	-	-	-	-	-	-	-	-	-	15FMH4P-63 E2 IE3	96175115304
	2	6		-	84	79	54	39	-	-	-	-	-	-	-	-	-	-	15FMH6P-63 E2 IE3	96175115306
	3	7		-	99	94	65	47	-	-	-	-	-	-	-	-	-	-	15FMH7P-63 E2 IE3	96175115307
30 MH	1	2	1 1/4" x 1"	-	-	31	28	26	25	22	16	-	-	-	-	-	-	-	30FMH2P-63 E2 IE3	96175030302
	1.5	3		-	-	46	42	38	37	32	24	-	-	-	-	-	-	-	30FMH3P-63 E2 IE3	96175130303
	2	4		-	-	63	57	53	50	45	33	-	-	-	-	-	-	-	30FMH4P-63 E2 IE3	96175130304
	3	6		-	-	94	85	79	75	67	50	-	-	-	-	-	-	-	30FMH6P-63 E2 IE3	96175130306
45 MH	4	7	1 1/2" x 1 1/4"	-	-	111	101	94	90	80	61	-	-	-	-	-	-	-	30FMH7P-63 E2 IE3	96175030307
	2	2		-	-	-	-	-	31	30	29	28	24.5	15	12	-	-	-	45FMH2P-63 E2 IE3	96175145302
	3	3		-	-	-	-	-	47	45	44	41	37	23	18	-	-	-	45FMH3P-63 E2 IE3	96175145303
	4	5		-	-	-	-	-	77	75	72	68	61	37	29	-	-	-	45FMH5P-63 E2 IE3	96175145305
70 MH	4	2	2" x 1 1/2"	-	-	-	-	-	-	-	-	38	36	34	33	27	17	-	70FMH2P-63 E2 IE3	96175170302
	5.5	3		-	-	-	-	-	-	-	-	56	54	50	49	42	27	-	70FMH3P-63 E2 IE3	96175070303
90 MH	7.5	4	2" x 1 1/2"	-	-	-	-	-	-	-	-	77	75	70	69	59	40	-	70FMH4P-63 E2 IE3	96175070304
	5.5	2		-	-	-	-	-	-	-	-	-	40.5	39	38	35	28	25	90FMH2P-63 E2 IE3	96175190302
	7.5	3		-	-	-	-	-	-	-	-	60.5	58	57	52	42	37	90FMH3P-63 E2 IE3	96175090303	



CURVA DE FAMILIA



NOMENCLATURA

15 FMH 3 P - 6 3 E2 IE3

- Flujo nominal en GPM
- Serie de Bomba
- Número de Etapas
- Tipo de Conexión P = NPT
- Frecuencia 6 = 60 Hz
- 1 (Monofásico) – 3 (Trifásico)
- Tipo de sello mecánico
- Eficiencia del motor



Franklin Electric

franklinagua.com

Imágenes solamente ilustrativas.
La información podrá sufrir alteraciones sin previo aviso, de acuerdo con la evolución tecnológica.

MONTERREY - MÉXICO

Motores Franklin S.A. de C.V.
Churubusco #1600, Local 16,
Col. Francisco I. Madero,
Monterrey, N.L. 64560
Tel: + 52 (81) 8000 1000

LIMA - PERÚ

Franklin Electric Perú S.A.C.
Carretera Panamericana Sur, Km 29.5
Unidades C-09 y C-20,
Lurín-Lima, Perú
Tel. +51 (1) 743 8838