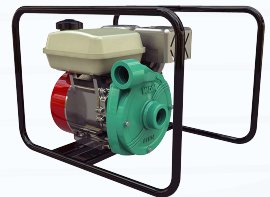




PRODUCTOS



WDM Water Systems

+52 (81) 8349.2888 | +52 (81) 8365.2335

www.elebodemonterrey.com | info@elebodemonterrey.com

WDM Water Systems



Somos una multinacional que desde 1961 fabrica Bombas para Agua y Sistemas de Bombeo con tecnología, calidad y respaldo técnico de orden mundial, ofreciendo soluciones integrales a la industria, la construcción y los sectores institucional y agrícola. Actualmente tenemos presencia en toda América, incluidos los EEUU, con plantas instaladas en México, Estados Unidos, Colombia, Argentina, Panamá y Guatemala. Manejamos una red de distribución en toda la República Mexicana, otorgando a nuestros distribuidores todas las ventajas como mayoristas.



- Estados Unidos
- México
- Guatemala
- Panamá
- Colombia
- Argentina

Nuestros productos se utilizan en la extracción, conducción y elevación de agua. Sus aplicaciones más comunes son el manejo del agua potable, aguas lluvias y aguas negras, desinundaciones, procesamiento de granos, suministro de agua en edificios, lavado de carros, maquinaria y establos, aumento de presión en tuberías de suministro, extinción de incendios, riego por aspersión, minería, recirculación de agua en piscinas y torres de enfriamiento, plantas de tratamiento de agua, drenajes y construcción en general.

Para cumplir con todas estas aplicaciones, dentro de nuestro portafolio contamos con Bombas Autocebantes, Multietapas, Mediana y Alta Presión, Servicios Generales, Sumergibles para Aguas Residuales, Sumergibles para Pozo Profundo y Caseras, entre otras.



ÍNDICE

Familia de Bombas		Nombre	Pág.
Autocebantes	AE	Electrobomba Autocebante	5
	AG AAG	Motobomba Autocebante	6
	AD	Motobomba Autocebante	8
	AU	Bomba Autocebante Transmisión Universal	9
	AUD	Bomba Autocebante Diésel	10
	AUE	Bomba Autocebante Eléctrica	11
Caseras	CE DE EE FE	Electrobomba Centrífuga Casera	12
Línea TAP, BR	TAP BR	Tanque Precargado, Membrana y Accesorios	13
Mediana Presión	ME	Electrobomba Centrífuga Horizontal	14
Alta Presión	HE QE KE	En hierro con motor Eléctrico 2 polos	15
	HE QE KE	En hierro con motor Eléctrico 4 polos	18
	HU QU OU	Bomba centrífuga de Transmisión Universal	19
GS	GE	Electrobomba Centrífuga Horizontal 2 polos	20
	GE	Electrobomba Centrífuga Horizontal 4 polos	22
	GU	Electrobomba Centrífuga de Transmisión Universal	26
GD	GD	Bomba Centrífuga Horizontal con Motor	28
Contra-Incendio	GDI	Equipos Contra-Incendio	31
QG	QG HG	Motobomba Centrífuga Horizontal con Motor	34
Sumergibles para Aguas Residuales	NE NG	Electrobomba Sumergible Aguas Residuales	36
Multietapas	VSE	En acero inoxidable con motor eléctrico	38
Sumergibles para Pozo Profundo tipo lapicero	SP	Bomba en acero inoxidable	39
	ST	Bomba con funda en acero inoxidable	41
Motores	FE	Motores Eléctricos Franklin Electric	43
	WDM	Motores Sumergibles WDM	45
3062 / 3065	A.N.S.I	Bombas A.N.S.I "Industrial"	46
IVP "Industrial"	IVP	Bomba Vertical en Línea	47
VTP	VTP	Equipos Turbina	58

1. Nuestros Precios son en moneda nacional y se deberá agregar el I.V.A. correspondiente
2. Los precios son L.A.B. Monterrey, Nuevo León, sujetos a cambios sin previo aviso
3. El estándar de envío será con seguro, en caso de no requerirlo se necesitará que sea solicitado por escrito a info@wdmpumps.com
4. La responsabilidad de WDM Water Systems, S.A. de C.V. cesa al momento de entregar la mercancía al transporte.
5. Para cancelación de pedido y/o devolución del equipo se cobrará el 15% del valor total de la factura. La cancelación de pedido y/o devolución únicamente podrá ser en el caso de que el equipo no presente uso.

GARANTÍA

La Garantía protege única y exclusivamente a los equipos fabricados por WDM Water Systems, S.A. de C.V.

La duración de dicha Garantía será de 12 meses a partir de la fecha en que se notifique el embarque del equipo.

La Garantía cubre única y exclusivamente defectos de fabricación imputables a WDM Water Systems, S.A. de C.V. y está condicionada a que los equipos hayan sido recibidos y operados de una manera correcta de conformidad a las condiciones de WDM Water Systems, S.A. de C.V. y a que al momento de exigirla se presente copia de la factura del equipo objeto de la Garantía.

La Garantía en ningún momento se extiende a las reparaciones o sustituciones como resultado del desgaste normal en el funcionamiento de los equipos, o por erosión o corrosión, o por la degradación de los equipos debido al desempeño normal de los mismos, o como resultado de la incapacidad del Comprador para operar o mantener los equipos y sus componentes de conformidad con las recomendaciones de WDM Water Systems, S.A. DE C.V.

La Garantía se limita a la reparación o reposición de los componentes defectuosos de acuerdo al criterio de WDM Water Systems, S.A. de C.V. y en ningún momento WDM Water Systems, S.A. de C.V. será responsable de los costos de cualquier desmontaje o desplazamiento o envíos de los equipos.

El reemplazo de los componentes defectuosos no implica la prolongación de la garantía.

En ningún caso se reembolsará el valor de los equipos

Cualquier modificación o trabajo de reparación por parte del cliente o terceros, o cualquier abuso o mal uso que se haga del equipo, dará lugar a la cancelación total de la Garantía.

La Garantía por equipos periféricos (motores, sellos mecánicos, etc.) se limita a la que proporcione el fabricante de los mismos.

WDM Water Systems, S.A. de C.V. no ofrece ninguna otra garantía (incluidas las garantías para un propósito particular o comerciabilidad o de cualquier garantía implícita o de cualquier garantía de personal y uso).

RESPONSABILIDAD

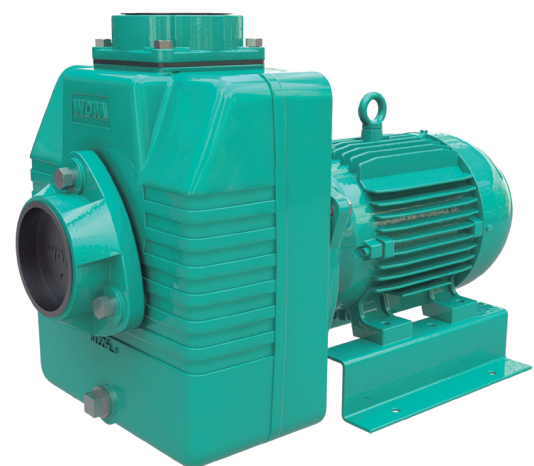
Bajo ninguna circunstancia, WDM Water Systems, S.A. de C.V. será responsable de daños o perjuicios, ya sea basándose en responsabilidad civil o penal (incluyendo negligencia), responsabilidad estricta, o cualquier pérdida o daños que surjan, tanto si se producen antes o después de la finalización de la obligación de WDM Water Systems, S.A. de C.V. en virtud de la compra de los equipos. Cualquier reclamación del Comprador por cualquier daño o gastos correspondientes a la entrega tardía de los equipos quedan excluidos. WDM Water Systems, S.A. de C.V. no será responsable por daños indirectos, consecuenciales y/o lucro cesante.

Electrobomba Autocebante

No. de Parte	Modelo	Succ. y Desc.	HP	Fases
1D0046	AE 1.5 7-1	1 1/2" x 1 1/2"	0.75	1
1D0380	AE 1.5 7	1 1/2" x 1 1/2"	0.75	3
1D0047	AE 1.5 10-1	1 1/2" x 1 1/2"	1	1
1D0381	AE 1.5 10	1 1/2" x 1 1/2"	1	3
1D0027	AE 1.5 15-1	1 1/2" x 1 1/2"	1.5	1
1D0382	AE 1.5 15	1 1/2" x 1 1/2"	1.5	3
1D0048	AE 1.5 20-1	1 1/2" x 1 1/2"	2	1
1D0500	AE 1.5 20	1 1/2" x 1 1/2"	2	3

1D0501	AE 2 30	2" x 2"	3	3
1D0502	AE 2 50	2" x 2"	5	3
1D0383	AE 2 75	2" x 2"	7.5	3

1D0384	AE 3 30-4	3" x 3"	3	3
1D0385	AE 3 50	3" x 3"	5	3
1D0505	AE 3 75	3" x 3"	7.5	3
1D0506	AE 4 100	4" x 4"	10	3
1D0507	AE 4 150	4" x 4"	15	3
1D0511	AE 6 250	6" x 6"	25	3



*(MN) = Precios en pesos mexicanos. (\$USD) = Precios en dólares. Los Precios NO incluyen IVA.

Motobomba Autocebante Motor B&S (FoVo)

No. de Parte	Modelo	Succ. y Desc.	HP
1D0003	AG 2 35 BS	2" x 2"	3.5
1D0007	AG 2 60 BS	2" x 2"	6
1D0387	AG 2 80 BS	2" x 2"	8
1D0388	AG 3 60 BS	3" x 3"	6
1D0389	AG 3 80 BS	3" x 3"	8
1D0390	AG 3 100 BS	3" x 3"	10
1D0391	AG 3 130 BS	3" x 3"	13
1D0392	AG 4 130 BS	3" x 3"	13
1D0014	AG 4 160 BS	4" x 4"	16
1D0393	AG 4 180 BS	4" x 4"	18

*No incluye tanque de combustible, ni batería, ni cables.

Motobomba Autocebante Motor Honda (FoVo)

No. de Parte	Modelo	Succ. y Desc.	HP
1D0394	AG 2 55 HD	2" x 2"	5.5
1D0395	AG 3 90 HD	3" x 3"	9
1D0396	AG 3 130 HD	3" x 3"	13
1D0397	AG 4 130 HD	4" x 4"	13

Motobomba Autocebante Motor Hi-Force (FoVo)

No. de Parte	Modelo	Succ. y Desc.	HP
1D0271	AG 2 65 HF	2" x 2"	6.5
1D0629	AG 2 90 HF	2" x 2"	9
1D0283	AG 3 65 HF	3" x 3"	6.5
1D0284	AG 3 90 HF	3" x 3"	9
1D0285	AG 3 130 HF	3" x 3"	13
1D0286	AG 4 130 HF	4" x 4"	13



*(MN) = Precios en pesos mexicanos. (\$USD) = Precios en dólares. Los Precios NO incluyen IVA.

Motobomba Autocebante Motor B&S (Aluminio)

No. de Parte	Modelo	Succ. y Desc.	HP
1D0205	AAG 2 35 BS	2" x 2"	3.5
1D0215	AAG 2 60 BS	2" x 2"	6
1D0217	AAG 3 60 BS	3" x 3"	6

Motobomba Autocebante Motor Honda (Aluminio)

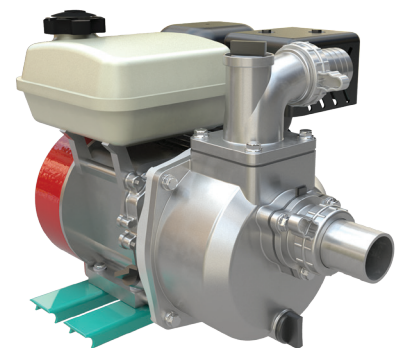
No. de Parte	Modelo	Succ. y Desc.	HP
1D0399	AAG 2 55 HD	2" x 2"	5.5
1D0404	AAG 3 55 HD	3" x 3"	5.5
1D0405	AAG 4 130 HD	4" x 4"	13

Motobomba Autocebante Motor Hi-Force (Aluminio)

No. de Parte	Modelo	Succ. y Desc.	HP
E0273	AAG 1 15 HF	1" x 1"	1.5
E0648	AAG 1 15 HF-4	1" x 1"	1.5
E0649	AAG 1.5 20 HF-4	1 1/2" x 1 1/2"	2
1D0280	AAG 2 65 HF	2" x 2"	6.5
1D0281	AAG 3 65 HF	3" x 3"	6.5
1D0277	AAG 4 130 HF	4" x 4"	13

Motobomba Autocebante Tragasólidos Motor Hi-Force (Aluminio)

No. de Parte	Modelo	Succ. y Desc.	HP
1D0406	TAG 3 65 HF	3" x 3"	6.5



*(MN) = Precios en pesos mexicanos. (\$USD) = Precios en dólares. Los Precios NO incluyen IVA.

Motobomba Autocebante Diésel (FoVo)

No. de Parte	Modelo	Succ. y Desc.	HP
1D0107	AD 2 100 HF	2" x 2"	10
1D0113	AD 3 100 HF	3" x 3"	10
1D0538	AD 6 250 KL	6" x 6"	25

Motobomba Autocebante Diésel (Aluminio)

No. de Parte	Modelo	Succ. y Desc.	HP
1D0541	AAD 2 100 HF-E	2" x 2"	10
1D0542	AAD 3 100 HF-E	3" x 3"	10
1D0279	AAD 4 100 HF	4" x 4"	10
1D0269	AAD 4 100 HF-E	4" x 4"	10

*No incluye cables, ni acumulador.



*(MN) = Precios en pesos mexicanos. (\$USD) = Precios en dólares. Los Precios NO incluyen IVA.

Bombas Autocebantes Transmisión Universal

No. de Parte	Modelo	Succ. y Desc.	RPM
1D0017	AU 1.5	1 1/2" x 1 1/2"	3500
1D0018	AU 2 M	2" x 2"	3500
1D0019	AU 2 N	2" x 2"	3500
1D0021	AU 3	3" x 3"	3500
1D0022	AU 4	4" x 4"	3500
1D0023	AU 6	6" x 6"	2100
1D0125	AU 8	8" x 8"	2100
1D0024	AU 10	10" x 10"	2600



*(MN) = Precios en pesos mexicanos. (\$USD) = Precios en dólares. Los Precios NO incluyen IVA.

LÍNEA AUD



Bomba Autocebante

Acoplada a Motor Diésel Yanmar

No. de Parte	Modelo	Succ. y Desc.	HP	RPM
1D0604	AUD 3 220 YM	3" x 3"	22	3200
1D0605	AUD 4 220 YM	4" x 4"	22	3200
1D0606	AUD 6 470 YM	6" x 6"	47	2800
GA070	CARGO POR NEUMATICOS			

*No incluye acumulador, ni cables

Acoplada a Motor Diésel John Deere

No. de Parte	Modelo	Succ. y Desc.	HP	RPM
1D0607	AUD 6 600 JD	6" x 6"	60	2800
1D0608	AUD 6 800 JD	6" x 6"	80	2500
1D0609	AUD 8 800 JD	8" x 8"	80	2500
1D0610	AUD 8 1150 JD	8" x 8"	115	2100
1D0611	AUD 10 1150 JD	10" x 10"	115	2100
1D0612	AUD 10 1700 JD	10" x 10"	170	2100
GA070	CARGO POR NEUMATICOS			

*No incluye acumulador, ni cables

Acoplada a Motor Diésel Perkins

No. de Parte	Modelo	Succ. y Desc.	HP	RPM
1D0613	AUD 6 510 PK	6" x 6"	51	2800
1D0614	AUD 6 860 PK	6" x 6"	86	2400
1D0627	AUD 8 510 PK	8" x 8"	51	2800
1D0615	AUD 8 860 PK	8" x 8"	86	2400
1D0616	AUD 8 1100 PK	8" x 8"	110	2100
1D0617	AUD 10 1100 PK	10" x 10"	110	2100
GA070	CARGO POR NEUMATICOS			

*No incluye acumulador, ni cables



*Tanque de combustible \$890.00 (USD). 120 Lts. de capacidad.

*(MN) = Precios en pesos mexicanos. (\$USD) = Precios en dólares. Los Precios NO incluyen IVA.

LÍNEA AUE



Bomba Autocebante

Acoplada a Motor Eléctrico Mediante Cople Flexible

No. de Parte	Modelo	Succ. y Desc.	HP	RPM
113401	AUE 1.5 10-4	1 1/2" x 1 1/2"	1	1750
113402	AUE 1.5 50	1 1/2" x 1 1/2"	5	3450
113403	AUE 2M 20-4	2" x 2"	2	1750
113404	AUE 2N 20-4	2" x 2"	2	1750
113405	AUE 2M 30	2" x 2"	3	3450
113406	AUE 2N 30	2" x 2"	3	3450
113407	AUE 2M 50	2" x 2"	5	3450
113408	AUE 2N 50	2" x 2"	5	3450
113409	AUE 2M 75	2" x 2"	7.5	3450
113410	AUE 2N 75	2" x 2"	7.5	3450
113411	AUE 2M 100	2" x 2"	10	3450
113412	AUE 2N 100	2" x 2"	10	3450
113413	AUE 3 30-4	3" x 3"	3	1750
113414	AUE 3 50	3" x 3"	5	3450
113415	AUE 3 75	3" x 3"	7.5	3450
113416	AUE 3 100	3" x 3"	10	3450
113417	AUE 3 150	3" x 3"	15	3450
113418	AUE 4 20-4	4" x 4"	2	1750
113419	AUE 4 150	4" x 4"	15	3450
113428	AUE 4 30-6	4" x 4"	3	1150
113420	AUE 4 100-4	4" x 4"	10	1750
113421	AUE 4 150-4	4" x 4"	15	1750
113422	AUE 6 150-6	6" x 6"	15	1150
113423	AUE 6 500-4	6" x 6"	50	1750
113424	AUE 8 200-6	8" x 8"	20	1150
113425	AUE 8 600-4	8" x 8"	60	1750
113426	AUE 10 300-6	10" x 10"	30	1150
113427	AUE 10 600-4	10" x 10"	60	1750



*(MN) = Precios en pesos mexicanos. (\$USD) = Precios en dólares. Los Precios NO incluyen IVA.

Electrobomba Centrífuga Casera

No. de Parte	Modelo	Succ. y Desc.	HP	Fases
1A0074	CE 1 2-1	1" x 1"	1/4.	1
1A0013	CE 1 5-1	1 1/4" x 1"	1/2.	1
1A0014	CE 1 7-1	1 1/4" x 1"	3/4.	1
1A0015	CE 1 10-1	1 1/4" x 1"	1	1

1A0077	DE 1 5-1	1 1/4" x 1"	1/2.	1
1A0078	DE 1 7-1	1 1/4" x 1"	3/4.	1
1A0079	DE 1 10-1	1 1/4" x 1"	1	1
1A0089	DE 1 10	1 1/4" x 1"	1	3
1A0088	DE 1 15-1	1 1/4" x 1"	1.5	1
1A0090	DE 1 15	1 1/4" x 1"	1.5	3

1A0081	EE 1.25 5-1	1 1/4" x 1"	1/2.	1
1A0082	EE 1.25 7-1	1 1/4" x 1"	3/4.	1
1A0083	EE 1.5 10-1	1 1/2" x 1 1/2"	1	1
1A0093	EE 1.5 10	1 1/2" x 1 1/2"	1	3
1A0084	EE 1.5 15-1	1 1/2" x 1 1/2"	1.5	1
1A0094	EE 1.5 15	1 1/2" x 1 1/2"	1.5	3
1A0085	EE 1.5 20-1	1 1/2" x 1 1/2"	2	1
1A0095	EE 1.5 20	1 1/2" x 1 1/2"	2	3

1A0040	FE 1 15-1	1 1/4" x 1"	1.5	1
1A0046	FE 1 15	1 1/4" x 1"	1.5	3
1A0041	FE 1 20-1	1 1/4" x 1"	2	1
1A0047	FE 1 20	1 1/4" x 1"	2	3
1A0048	FE 1 30-1	1 1/4" x 1"	3	1
1A0049	FE 1 30	1 1/4" x 1"	3	3

No. de Parte	Modelo	Succ. y Desc.	HP	Fases
E0326	BE 1 10-1 HF	1" x 1"	1	1
1A0016	CE 1 10-1 HF	1" x 1"	1	1
E0282	JE 1 10-1-1 HF	1" x 1"	1	1



*(MN) = Precios en pesos mexicanos. (\$USD) = Precios en dólares. Los Precios NO incluyen IVA.

LÍNEA TAP, BR



Hidroneumáticos Integrados Tanques Precargados

No. de Parte	Modelo	Descripción
25100	TAP 24L	Tanque 24 lts
25101	TAP 60L	Tanque 60 lts
25104	TAP 100L	Tanque 100 lts
25125	TAP 200L	Tanque 200 lts
25127	TAP 300L	Tanque 300 lts

Membrana

No. de Parte	Modelo	Descripción
90150	BR 24	Membrana para 24 lts
90151	BR 60	Membrana para 60 lts
90191	BR 100	Membrana para 100 lts
91122	BR 200	Membrana para 200 lts
91123	BR 300	Membrana para 300 lts

Accesorios

No. de Parte	Modelo	Descripción
90153	MG 100	Manguera 100 cms
90154	CT 50	Conector 5 vías



*(MN) = Precios en pesos mexicanos. (\$USD) = Precios en dólares. Los Precios NO incluyen IVA.

Electrobomba Centrífuga Horizontal

No. de Parte	Modelo	Succ. y Desc.	HP	Fases
1E0473	ME 1 15	1 1/2" x 1" (R)	1.5	3
1E0245	ME 1 20	1 1/2" x 1" (R)	2	3
1E0246	ME 1 30	1 1/2" x 1" (R)	3	3
1E0468	ME 1 30-1	1 1/2" x 1" (R)	3	1
1E0474	ME 1 50	1 1/2" x 1" (R)	5	3
1E0469	ME 1 50-1	1 1/2" x 1" (R)	5	1

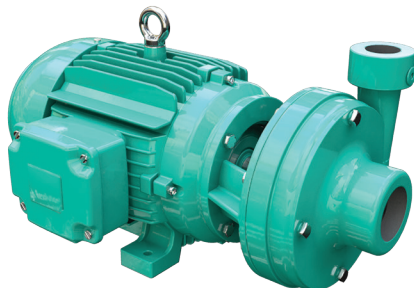
1E0475	ME 1.5 15	2" x 1 1/2" (R)	1.5	3
1E0248	ME 1.5 20	2" x 1 1/2" (R)	2	3
1E0249	ME 1.5 30	2" x 1 1/2" (R)	3	3
1E0470	ME 1.5 30-1	2" x 1 1/2" (R)	3	1
1E0476	ME 1.5 50	2" x 1 1/2" (R)	5	3
1E0471	ME 1.5 50-1	2" x 1 1/2" (R)	5	1
1E0251	ME 1.5 75	2" x 1 1/2" (R)	7.5	3

1E0477	ME 2 30	2 1/2" x 2" (R)	3	3
1E0252	ME 2 30-1	2 1/2" x 2" (R)	3	1
1E0478	ME 2 50	2 1/2" x 2" (R)	5	3
1E0479	ME 2 50-1	2 1/2" x 2" (R)	5	1
1E0254	ME 2 75	2 1/2" x 2" (R)	7.5	3
1E0255	ME 2 100	2 1/2" x 2" (R)	10	3

1E0256	ME 3 75	3" x 3" (R)	7.5	3
1E0257	ME 3 100	3" x 3" (R)	10	3
1E0258	ME 3 150	3" x 3" (R)	15	3

1E0259	ME 4 75	4" x 4" (R)	7.5	3
1E0260	ME 4 100	4" x 4" (R)	10	3
1E0261	ME 4 150	4" x 4" (R)	15	3

*Opción con Impulsor de SS-304 aumenta 20%



*(R) = Rosca NTP

*(MN) = Precios en pesos mexicanos. (\$USD) = Precios en dólares. Los Precios NO incluyen IVA.

LÍNEA HE, QE, KE



2 polos (3600 RPM)

Electrobomba Centrífuga Horizontal

No. de Parte	Modelo	Succ. y Desc.	HP	Fases
1E0506	HE 1.5 20-1	1 1/2" x 1 1/2" (R)	2	1
1E0508	HE 1.5 20	1 1/2" x 1 1/2" (R)	2	3
1E0190	HE 1.5 30-1	1 1/2" x 1 1/2" (R)	3	1
1E0509	HE 1.5 30	1 1/2" x 1 1/2" (R)	3	3
1E0415	HE 1.5 50-1	1 1/2" x 1 1/2" (R)	5	1
1E0511	HE 1.5 50	1 1/2" x 1 1/2" (R)	5	3
1E0514	HE 1.5 75	1 1/2" x 1 1/2" (R)	7.5	3
1E0390	HE 1.5 100	1 1/2" x 1 1/2" (R)	10	3

1E0510	QE 1.5 30	1 1/2" x 1 1/2" (R)	3	3
1E0580	QE 1.5 50	1 1/2" x 1 1/2" (R)	5	3

1E0525	KE 1.5 100	1 1/2" x 1 1/2" (R)	10	3
1E0526	KE 1.5 150	1 1/2" x 1 1/2" (R)	15	3
1E0557	KE 1.5 200	1 1/2" x 1 1/2" (R)	20	3
1E0527	KE 1.5 250	1 1/2" x 1 1/2" (R)	25	3
1E0674	KE 1.5 300	1 1/2" x 1 1/2" (R)	30	3

1E0218	HE 2 30-1	2" x 2" (R)	3	1
1E0581	HE 2 30	2" x 2" (R)	3	3
1E0529	HE 2 50-1	2" x 2" (R)	5	1
1E0528	HE 2 50	2" x 2" (R)	5	3
1E0531	HE 2 75	2" x 2" (R)	7.5	3
1E0582	HE 2 100	2" x 2" (R)	10	3

1E0546	HE 2 100-2	2" x 2" (R)	10	3
1E0547	HE 2 150-2	2" x 2" (R)	15	3



*(R) = Rosca NTP

*(MN) = Precios en pesos mexicanos. (\$USD) = Precios en dólares. Los Precios NO incluyen IVA.

LÍNEA HE, QE, KE



2 polos (3600 RPM)

Electrobomba Centrífuga Horizontal

No. de Parte	Modelo	Succ. y Desc.	HP	Fases
1E0583	QE 2 30	2" x 2" (R)	3	3
1E0515	QE 2 50	2" x 2" (R)	5	3
1E0518	QE 2 75	2" x 2" (R)	7.5	3
1E0584	QE 2 100	2" x 2" (R)	10	3
1E0585	QE 2 150	2" x 2" (R)	15	3
1E0522	QE 2 150-B	2 1/2" x 2" (B)	15	3
1E0588	QE 2 200	2 1/2" x 2" (B)	20	3
1E0523	QE 2 250	2 1/2" x 2" (B)	25	3
1E0524	QE 2 300	2 1/2" x 2" (B)	30	3
1E0589	QE 2 400	2 1/2" x 2" (B)	40	3
1E0590	QE 2.5 150	3"x 2 1/2" (B)	15	3
1E0591	QE 2.5 200	3"x 2 1/2" (B)	20	3
1E0592	QE 2.5 250	3"x 2 1/2" (B)	25	3
1E0593	QE 2.5 300	3"x 2 1/2" (B)	30	3
1E0594	QE 2.5 400	3"x 2 1/2" (B)	40	3
1E0595	QE 2.5 500	3"x 2 1/2" (B)	50	3
1E0065	HE 3 75	3" x 3" (R)	7.5	3
1E0532	HE 3 100	3" x 3" (R)	10	3
1E0567	HE 3 200-2	3" x 3" (R)	20	3
1E0568	HE 3 250-2	3" x 3" (R)	25	3
1E0586	QE 3 50	3" x 3" (R)	5	3
1E0519	QE 3 75	3" x 3" (R)	7.5	3
1E0520	QE 3 100	3" x 3" (R)	10	3
1E0521	QE 3 150	3" x 3" (R)	15	3



*(R) = Rosca NTP

*(B) = Brida (No incluye contrabridas)

*(MN) = Precios en pesos mexicanos. (\$USD) = Precios en dólares. Los Precios NO incluyen IVA.

LÍNEA HE, QE, KE

2 polos (3600 RPM)

Electrobomba Centrífuga Horizontal

No. de Parte	Modelo	Succ. y Desc.	HP	Fases
1E0596	QE 3 200	4" x 3" (B)	20	3
1E0597	QE 3 250	4" x 3" (B)	25	3
1E0598	QE 3 300	4" x 3" (B)	30	3
1E0599	QE 3 400	4" x 3" (B)	40	3
1E0600	QE 3 500	4" x 3" (B)	50	3
1E0601	QE 3 600	4" x 3" (B)	60	3
1E0602	QE 3 750	4" x 3" (B)	75	3

1E0534	KE 3 150	3" x 3" (R)	15	3
1E0587	KE 3 200	3" x 3" (R)	20	3
1E0535	KE 3 250	3" x 3" (R)	25	3

1E0603	QE 4 400	5" x 4" (B)	40	3
1E0604	QE 4 500	5" x 4" (B)	50	3
1E0605	QE 4 600	5" x 4" (B)	60	3
1E0606	QE 4 750	5" x 4" (B)	75	3



■ *(R) = Rosca NTP

■ *(B) = Brida (No incluye contrabridas)

■ *(MN) = Precios en pesos mexicanos. (\$USD) = Precios en dólares. Los Precios NO incluyen IVA.

LÍNEA HE, QE, KE



4 polos (1750RPM)

Electrobomba Centrífuga Horizontal

No. de Parte	Modelo	Succ. y Desc.	HP	Fases
1E0607	QE 2 15-4	2 1/2" x 2" (B)	1.5	3
1E0608	QE 2 20-4	2 1/2" x 2" (B)	2	3
1E0609	QE 2 30-4	2 1/2" x 2" (B)	3	3
1E0610	QE 2 50-4	2 1/2" x 2" (B)	5	3
1E0611	QE 2.5 50-4	3" x 2 1/2" (B)	5	3
1E0612	QE 2.5 75-4	3" x 2 1/2" (B)	7.5	3
1E0613	QE 2.5 100-4	3" x 2 1/2" (B)	10	3
1E0614	QE 2.5 150-4	3" x 2 1/2" (B)	15	3
1E0615	QE 3 75-4	4" x 3" (B)	7.5	3
1E0616	QE 3 100-4	4" x 3" (B)	10	3
1E0617	QE 3 150-4	4" x 3" (B)	15	3
1E0618	QE 3 200-4	4" x 3" (B)	20	3
1E0619	QE 4 150-4	5" x 4" (B)	15	3
1E0620	QE 4 200-4	5" x 4" (B)	20	3
1E0621	QE 4 250-4	5" x 4" (B)	25	3
1E0622	QE 4 300-4	5" x 4" (B)	30	3
1E0623	QE 6 200-4	6" x 6" (B)	20	3
1E0624	QE 6 250-4	6" x 6" (B)	25	3
1E0625	QE 6 300-4	6" x 6" (B)	30	3
1E0626	QE 6 400-4	6" x 6" (B)	40	3
1E0627	QE 6 500-4	6" x 6" (B)	50	3
1E0628	QE 6 600-4	6" x 6" (B)	60	3
1E0629	QE 6 750-4	6" x 6" (B)	75	3



*(R) = Rosca NTP


*(B) = Brida (No incluye contrabridas)


*(MN) = Precios en pesos mexicanos. (\$USD) = Precios en dólares. Los Precios NO incluyen IVA.


Bomba Centrífuga de Acoplamiento Universal

No. de Parte	Modelo	Succ. y Desc.	HP	Fases
1E0002	HU 2	2" x 2" (R)	10	3600
1E0025	QU 2	2 1/2" x 2" (B)	40	3600
1E0018	HU 2.5	3" x 2 1/2" (B)	15	3600
1E0011	HU 3	3" x 3" (R)	50	3600
1E0019	OU 3	3" x 3" (B)	20	2500
1E0020	QU 3	4" x 3" (B)	75	3600
1E0022	QU 4-2	4" x 4" (B)	40	1800
1E0023	QU 4	5" x 4" (B)	75	1800
1E0024	QU 6	6" x 6" (B)	100	1800



 *(R) = Rosca NTP

 *(B) = Brida (No incluye contrabridas)

 *(MN) = Precios en pesos mexicanos. (\$USD) = Precios en dólares. Los Precios NO incluyen IVA.

2 polos (3600 RPM)

Electrobomba Centrífuga Horizontal

No. de Parte	Modelo	Succ. y Desc.	HP	Fases
1B0001	GE 1.5C 100	2" x 1 1/2" (R)	10	3
1B0002	GE 1.5C 150	2" x 1 1/2" (R)	15	3
1B0003	GE 1.5C 200	2" x 1 1/2" (R)	20	3
1B0004	GE 1.5C 250	2" x 1 1/2" (R)	25	3
1B0005	GE 1.5D 200	2" x 1 1/2" (R)	20	3
1B0006	GE 1.5D 250	2" x 1 1/2" (R)	25	3
1B0007	GE 1.5D 300	2" x 1 1/2" (R)	30	3
1B0008	GE 1.5D 400	2" x 1 1/2" (R)	40	3
1B0009	GE 1.5D 500	2" x 1 1/2" (R)	50	3
1B0010	GE 1.5D 600	2" x 1 1/2" (R)	60	3
1B0011	GE 2B 75	2 1/2" x 2" (R)	7.5	3
1B0012	GE 2B 100	2 1/2" x 2" (R)	10	3
1B0013	GE 2B 150	2 1/2" x 2" (R)	15	3
1B0014	GE 2B 200	2 1/2" x 2" (R)	20	3
1B0015	GE 2B 250	2 1/2" x 2" (R)	25	3
1B0016	GE 2C 200	2 1/2" x 2" (R)	20	3
1B0017	GE 2C 250	2 1/2" x 2" (R)	25	3
1B0018	GE 2C 300	2 1/2" x 2" (R)	30	3
1B0019	GE 2C 400	2 1/2" x 2" (R)	40	3
1B0020	GE 2C 500	2 1/2" x 2" (R)	50	3
1B0021	GE 2C 600	2 1/2" x 2" (R)	60	3
1B0022	GE 2.5B 75	3" x 2 1/2" (B)	7.5	3
1B0023	GE 2.5B 100	3" x 2 1/2" (B)	10	3
1B0024	GE 2.5B 150	3" x 2 1/2" (B)	15	3
1B0025	GE 2.5B 200	3" x 2 1/2" (B)	20	3
1B0026	GE 2.5B 250	3" x 2 1/2" (B)	25	3
1B0027	GE 2.5B 300	3" x 2 1/2" (B)	30	3

*Opción de Impulsor con SS-304 aumenta 15%



*(R) = Rosca NTP

*(B) = Brida (No incluye contrabridas)

*(MN) = Precios en pesos mexicanos. (\$USD) = Precios en dólares. Los Precios NO incluyen IVA.

2 polos (3600 RPM)

Electrobomba Centrífuga Horizontal

No. de Parte	Modelo	Succ. y Desc.	HP	Fases
1B0028	GE 2.5C 200	3" x 2 1/2" (B)	20	3
1B0029	GE 2.5C 250	3" x 2 1/2" (B)	25	3
1B0030	GE 2.5C 300	3" x 2 1/2" (B)	30	3
1B0031	GE 2.5C 400	3" x 2 1/2" (B)	40	3
1B0032	GE 2.5C 500	3" x 2 1/2" (B)	50	3
1B0033	GE 2.5C 600	3" x 2 1/2" (B)	60	3
1B0034	GE 2.5C 750	3" x 2 1/2" (B)	75	3
1B0138	GE 3B 75	4" x 3" (B)	7.5	3
1B0035	GE 3B 100	4" x 3" (B)	10	3
1B0036	GE 3B 150	4" x 3" (B)	15	3
1B0037	GE 3B 200	4" x 3" (B)	20	3
1B0038	GE 3B 250	4" x 3" (B)	25	3
1B0039	GE 3B 300	4" x 3" (B)	30	3
1B0040	GE 3B 400	4" x 3" (B)	40	3
1B0041	GE 3C 250	4" x 3" (B)	25	3
1B0042	GE 3C 300	4" x 3" (B)	30	3
1B0043	GE 3C 400	4" x 3" (B)	40	3
1B0044	GE 3C 500	4" x 3" (B)	50	3
1B0045	GE 3C 600	4" x 3" (B)	60	3
1B0046	GE 3C 750	4" x 3" (B)	75	3
1B0144	GE 3H 750	5" x 3" (B)	75	3
1B0145	GE 3H 1000	5" x 3" (B)	100	3
1B0146	GE 3H 1250	5" x 3" (B)	125	3
1B0047	GE 4B 250	5" x 4" (B)	25	3
1B0048	GE 4B 300	5" x 4" (B)	30	3
1B0049	GE 4B 400	5" x 4" (B)	40	3
1B0050	GE 4B 500	5" x 4" (B)	50	3
1B0051	GE 4C 500	5" x 4" (B)	50	3
1B0137	GE 4C 600	5" x 4" (B)	60	3
1B0052	GE 4C 750	5" x 4" (B)	75	3
1B0053	GE 4C 1000	5" x 4" (B)	100	3
1B0054	GE 4C 1250	5" x 4" (B)	125	3

*Opción de Impulsor con SS-304 aumenta 15%



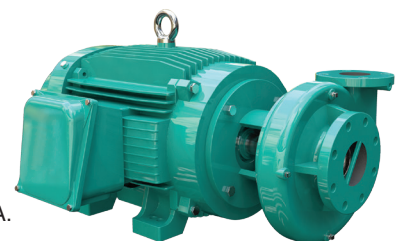
*(R) = Rosca NTP



*(B) = Brida (No incluye contrabridas)



*(MN) = Precios en pesos mexicanos. (\$USD) = Precios en dólares. Los Precios NO incluyen IVA.

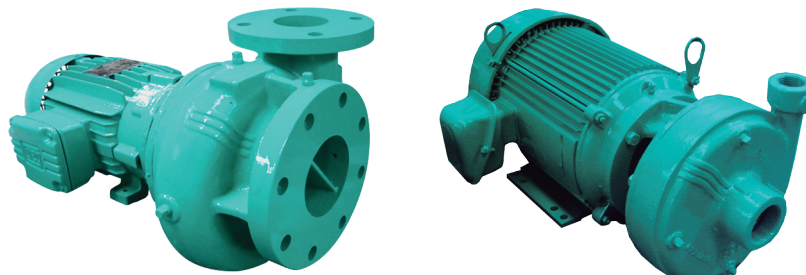


4 polos (1750 RPM)

Electrobomba Centrífuga Horizontal

No. de Parte	Modelo	Succ. y Desc.	HP	Fases
1B0237	GE 1.5C 15-4	2" x 1 1/2" (R)	1.5	3
1B0238	GE 1.5C 20-4	2" x 1 1/2" (R)	2	3
1B0239	GE 1.5C 30-4	2" x 1 1/2" (R)	3	3
1B0240	GE 1.5C 50-4	2" x 1 1/2" (R)	5	3
1B0220	GE 2B 7-4	2 1/2" x 2" (R)	0.75	3
1B0221	GE 2B 10-4	2 1/2" x 2" (R)	1	3
1B0222	GE 2B 15-4	2 1/2" x 2" (R)	1.5	3
1B0223	GE 2B 20-4	2 1/2" x 2" (R)	2	3
1B0224	GE 2B 30-4	2 1/2" x 2" (R)	3	3
1B0241	GE 2C 20-4	2 1/2" x 2" (R)	2	3
1B0242	GE 2C 30-4	2 1/2" x 2" (R)	3	3
1B0243	GE 2C 50-4	2 1/2" x 2" (R)	5	3
1B0244	GE 2C 75-4	2 1/2" x 2" (R)	7.5	3
1B0065	GE 2E 50-4	2 1/2" x 2" (R)	5	3
1B0066	GE 2E 75-4	2 1/2" x 2" (R)	7.5	3
1B0067	GE 2E 100-4	2 1/2" x 2" (R)	10	3
1B0068	GE 2E 150-4	2 1/2" x 2" (R)	15	3
1B0225	GE 2.5B 10-4	3" x 2 1/2" (B)	1	3
1B0226	GE 2.5B 15-4	3" x 2 1/2" (B)	1.5	3
1B0227	GE 2.5B 20-4	3" x 2 1/2" (B)	2	3
1B0228	GE 2.5B 30-4	3" x 2 1/2" (B)	3	3
1B0245	GE 2.5C 20-4	3" x 2 1/2" (B)	2	3
1B0246	GE 2.5C 30-4	3" x 2 1/2" (B)	3	3
1B0247	GE 2.5C 50-4	3" x 2 1/2" (B)	5	3
1B0248	GE 2.5C 75-4	3" x 2 1/2" (B)	7.5	3

*Opción de Impulsor con SS-304 aumenta 15%



*(R) = Rosca NTP

*(B) = Brida (No incluye contrabridas)

*(MN) = Precios en pesos mexicanos. (\$USD) = Precios en dólares. Los Precios NO incluyen IVA.

LÍNEA GE



4 polos (1750 RPM)

Electrobomba Centrífuga Horizontal

No. de Parte	Modelo	Succ. y Desc.	HP	Fases
1B0069	GE 2.5E 75-4	3" x 2 1/2" (B)	7.5	3
1B0070	GE 2.5E 100-4	3" x 2 1/2" (B)	10	3
1B0071	GE 2.5E 150-4	3" x 2 1/2" (B)	15	3
1B0072	GE 2.5E 200-4	3" x 2 1/2" (B)	20	3
1B0229	GE 3B 10-4	4" x 3" (B)	1	3
1B0230	GE 3B 15-4	4" x 3" (B)	1.5	3
1B0231	GE 3B 20-4	4" x 3" (B)	2	3
1B0232	GE 3B 30-4	4" x 3" (B)	3	3
1B0233	GE 3B 50-4	4" x 3" (B)	5	3
1B0249	GE 3C 30-4	4" x 3" (B)	3	3
1B0250	GE 3C 50-4	4" x 3" (B)	5	3
1B0251	GE 3C 75-4	4" x 3" (B)	7.5	3
1B0252	GE 3C 100-4	4" x 3" (B)	10	3
1B0073	GE 3E 100-4	4" x 3" (B)	10	3
1B0074	GE 3E 150-4	4" x 3" (B)	15	3
1B0075	GE 3E 200-4	4" x 3" (B)	20	3
1B0076	GE 3E 250-4	4" x 3" (B)	25	3
1B0077	GE 3F 150-4	4" x 3" (B)	15	3
1B0078	GE 3F 200-4	4" x 3" (B)	20	3
1B0079	GE 3F 250-4	4" x 3" (B)	25	3
1B0080	GE 3F 300-4	4" x 3" (B)	30	3
1B0155	GE 3G 200-4	4" x 3" (B)	20	3
1B0156	GE 3G 250-4	4" x 3" (B)	25	3
1B0158	GE 3G 400-4	4" x 3" (B)	40	3
1B0159	GE 3G 500-4	4" x 3" (B)	50	3

*Opción de Impulsor con SS-304 aumenta 15%

*(R) = Rosca NTP

*(B) = Brida (No incluye contrabridas)

*(MN) = Precios en pesos mexicanos. (\$USD) = Precios en dólares. Los Precios NO incluyen IVA.



4 polos (1750 RPM)

Electrobomba Centrífuga Horizontal

No. de Parte	Modelo	Succ. y Desc.	HP	Fases
1B0234	GE 4B 30-4	5" x 4" (B)	3	3
1B0235	GE 4B 50-4	5" x 4" (B)	5	3
1B0236	GE 4B 75-4	5" x 4" (B)	7.5	3
1B0081	GE 4E 150-4	5" x 4" (B)	15	3
1B0082	GE 4E 200-4	5" x 4" (B)	20	3
1B0253	GE 4E 250-4	5" x 4" (B)	25	3
1B0083	GE 4E 300-4	5" x 4" (B)	30	3
1B0084	GE 4E 400-4	5" x 4" (B)	40	3
1B0085	GE 4E 500-4	5" x 4" (B)	50	3
1B0172	GE 4G 300-4	5" x 4" (B)	30	3
1B0160	GE 4G 400-4	5" x 4" (B)	40	3
1B0161	GE 4G 500-4	5" x 4" (B)	50	3
1B0162	GE 4G 600-4	5" x 4" (B)	60	3
1B0163	GE 4G 750-4	5" x 4" (B)	75	3
1B0055	GE 5C 100-4	6" x 5" (B)	10	3
1B0056	GE 5C 150-4	6" x 5" (B)	15	3
1B0057	GE 5C 200-4	6" x 5" (B)	20	3
1B0058	GE 5C 250-4	6" x 5" (B)	25	3
1B0059	GE 5C 300-4	6" x 5" (B)	30	3
1B0086	GE 5E 200-4	6" x 5" (B)	20	3
1B0254	GE 5E 250-4	6" x 5" (B)	25	3
1B0087	GE 5E 300-4	6" x 5" (B)	30	3
1B0088	GE 5E 400-4	6" x 5" (B)	40	3
1B0089	GE 5E 500-4	6" x 5" (B)	50	3

*Opción de Impulsor con SS-304 aumenta 15%



*(R) = Rosca NTP

*(B) = Brida (No incluye contrabridas)

*(MN) = Precios en pesos mexicanos. (\$USD) = Precios en dólares. Los Precios NO incluyen IVA.

4 polos (1750 RPM)

Electrobomba Centrífuga Horizontal

No. de Parte	Modelo	Succ. y Desc.	HP	Fases
1B0173	GE 5G 500-4	6" x 5" (B)	50	3
1B0164	GE 5G 600-4	6" x 5" (B)	60	3
1B0165	GE 5G 750-4	6" x 5" (B)	75	3
1B0166	GE 5G 1000-4	6" x 5" (B)	100	3
1B0167	GE 5G 1250-4	6" x 5" (B)	125	3
1B0060	GE 6C 150-4	8" x 6" (B)	15	3
1B0061	GE 6C 200-4	8" x 6" (B)	20	3
1B0062	GE 6C 250-4	8" x 6" (B)	25	3
1B0063	GE 6C 300-4	8" x 6" (B)	30	3
1B0064	GE 6C 400-4	8" x 6" (B)	40	3
1B0090	GE 6E 250-4	8" x 6" (B)	25	3
1B0255	GE 6E 300-4	8" x 6" (B)	30	3
1B0091	GE 6E 400-4	8" x 6" (B)	40	3
1B0256	GE 6E 500-4	8" x 6" (B)	50	3
1B0092	GE 6E 600-4	8" x 6" (B)	60	3
1B0093	GE 6E 750-4	8" x 6" (B)	75	3
1B0168	GE 6G 1000-4	8" x 6" (B)	100	3
1B0169	GE 6G 1250-4	8" x 6" (B)	125	3
1B0170	GE 6G 1500-4	8" x 6" (B)	150	3
1B0171	GE 6G 2000-4	8" x 6" (B)	200	3
1B0094	GE 8E 600-4	10" x 8" (B)	60	3
1B0095	GE 8E 750-4	10" x 8" (B)	75	3
1B0096	GE 8E 1000-4	10" x 8" (B)	100	3
1B0097	GE 8E 1250-4	10" x 8" (B)	125	3

*Opción de Impulsor con SS-304 aumenta 15%



*(R) = Rosca NTP

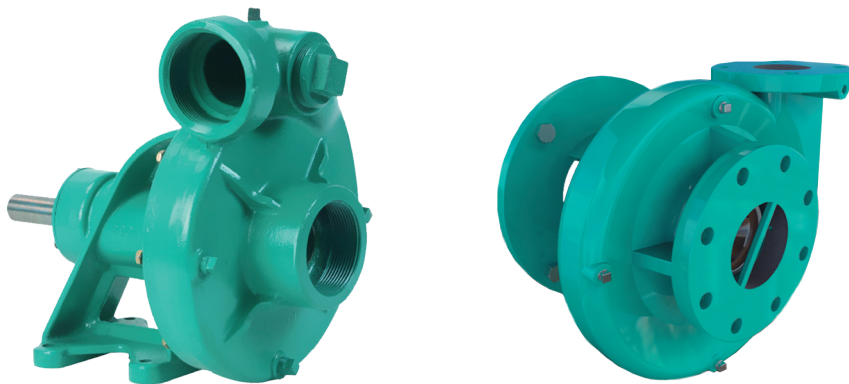
*(B) = Brida (No incluye contrabridas)

*(MN) = Precios en pesos mexicanos. (\$USD) = Precios en dólares. Los Precios NO incluyen IVA.

Bomba Centrífuga de Acoplamiento Universal

No. de Parte	Modelo	Succ. y Desc.	HP	Fases
1B0100	GU 1.5C 1	2" x 1 1/2" (R)	20	1750
1B0101	GU 1.5C 2	2" x 1 1/2" (R)	30	3500
1B0102	GU 1.5D 1	2" x 1 1/2" (R)	7.5	1750
1B0103	GU 1.5D 2	2" x 1 1/2" (R)	60	3500
1B0104	GU 2B 1	2 1/2" x 2" (R)	10	1750
1B0105	GU 2B 2	2 1/2" x 2" (R)	25	3500
1B0106	GU 2C 1	2 1/2" x 2" (R)	7.5	1750
1B0107	GU 2C 2	2 1/2" x 2" (R)	60	2500
1B0124	GU 2E 1	2 1/2" x 2" (R)	15	3500
1B0108	GU 2.5B 1	3" x 2 1/2" (B)	5	1750
1B0109	GU 2.5B 2	3" x 2 1/2" (B)	30	3500
1B0110	GU 2.5C 1	3" x 2 1/2" (B)	7.5	1750
1B0111	GU 2.5C 2	3" x 2 1/2" (B)	75	3500
1B0125	GU 2.5E 2	3" x 2 1/2" (B)	20	1750
1B0112	GU 3B 1	4" x 3" (B)	20	1750
1B0113	GU 3B 2	4" x 3" (B)	40	3500
1B0114	GU 3C 1	4" x 3" (B)	10	1750
1B0115	GU 3C 2	4" x 3" (B)	75	3500
1B0126	GU 3E 2	4" x 3" (B)	25	1750
1B0127	GU 3F 2	4" x 3" (B)	30	1750
1B0151	GU 3G 2	4" x 3" (B)	50	1750

*Opción de Impulsor con SS-304 aumenta 40%



*(R) = Rosca NTP

*(B) = Brida (No incluye contrabridas)

*(MN) = Precios en pesos mexicanos. (\$USD) = Precios en dólares. Los Precios NO incluyen IVA.

Bomba Centrífuga de Acoplamiento Universal

No. de Parte	Modelo	Succ. y Desc.	HP	Fases
1B0116	GU 4C 1	5" x 4" (B)	20	1750
1B0117	GU 4C 2	5" x 4" (B)	75	3500
1B0257	GU 4C 3	5" x 4" (B)	125	1750
1B0119	GU 4B 1	5" x 4" (B)	7.5	3500
1B0120	GU 4B 2	5" x 4" (B)	50	3500
1B0128	GU 4E 2	5" x 4" (B)	50	1750
1B0152	GU 4G 3	5" x 4" (B)	75	1750
1B0122	GU 5C 2	6" x 5" (B)	30	1750
1B0129	GU 5E 2	6" x 5" (B)	50	1750
1B0153	GU 5G 4	6" x 5" (B)	125	1750
1B0123	GU 6C 2	8" x 6" (B)	40	1750
1B0130	GU 6E 2	8" x 6" (B)	75	1750
1B0154	GU 6G 4	8" x 6" (B)	200	1750
1B0131	GU 8E 3	10" x 8" (B)	125	1750

*Opción de Impulsor con SS-304 aumenta 40%



■ *(R) = Rosca NTP

■ *(B) = Brida (No incluye contrabridas)

■ *(MN) = Precios en pesos mexicanos. (\$USD) = Precios en dólares. Los Precios NO incluyen IVA.

Línea de Servicios Generales a Diésel

Motobomba Centrífuga Horizontal con Yanmar

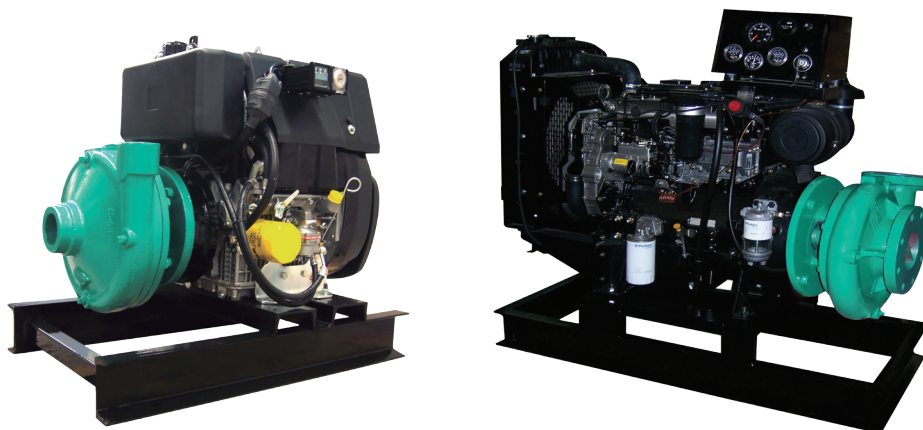
Enfriado por Agua

No. de Parte	Modelo	Succ. y Desc.	HP	RPM
1B0510	GD 1.5C 220 YM	2" x 1 1/2" (R)	22	3600
1B0511	GD 1.5C 300 YM	2" x 1 1/2" (R)	30	3000
1B0512	GD 1.5C 360 YM	2" x 1 1/2" (R)	36	3000
1B0513	GD 1.5D 220 YM	2" x 1 1/2" (R)	22	3600
1B0514	GD 1.5D 300 YM	2" x 1 1/2" (R)	30	3000
1B0515	GD 1.5D 360 YM	2" x 1 1/2" (R)	36	3000
1B0516	GD 1.5D 470 YM	2" x 1 1/2" (R)	47	3000
1B0517	GD 2C 220 YM	2 1/2" x 2" (R)	22	3600
1B0518	GD 2C 300 YM	2 1/2" x 2" (R)	30	3000
1B0519	GD 2C 360 YM	2 1/2" x 2" (R)	36	3000
1B0520	GD 2C 470 YM	2 1/2" x 2" (R)	47	3000
1B0521	GD 2.5C 360 YM	3" x 2 1/2" (B)	36	3000
1B0522	GD 2.5C 470 YM	3" x 2 1/2" (B)	47	3000
1B0523	GD 3C 300 YM	4" x 3" (B)	30	3000
1B0524	GD 3C 360 YM	4" x 3" (B)	36	3000
1B0525	GD 3C 470 YM	4" x 3" (B)	47	3000
GA070	CARGO POR NEUMÁTICOS			

*Opción con Impulsor de SS-304 aumenta 15%

* Tanque de combustible opcional \$850.00 (USD), 80 Lts. de capacidad.

* No incluye acumulador, ni cables.



*(R) = Rosca NTP

*(B) = Brida (No incluye contrabridas)

*(MN) = Precios en pesos mexicanos. (\$USD) = Precios en dólares. Los Precios NO incluyen IVA.

Línea de Servicios Generales a Diésel

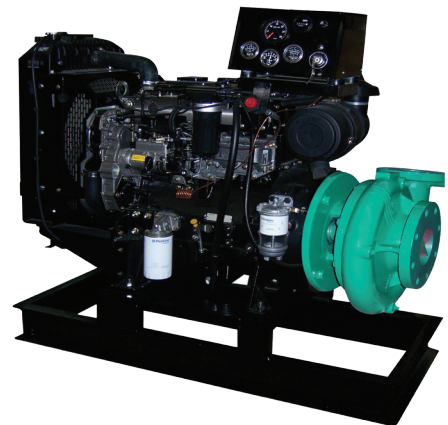
Motobomba Centrífuga Horizontal con Perkins

Enfriado por Agua

No. de Parte	Modelo	Succ. y Desc.	HP	RPM
1B0530	GD 1.5C 330 PK	2" x 1 1/2" (R)	33	3000
1B0531	GD 1.5C 510 PK	2" x 1 1/2" (R)	51	3000
1B0532	GD 1.5D 330 PK	2" x 1 1/2" (R)	33	3000
1B0533	GD 1.5D 510 PK	2" x 1 1/2" (R)	51	3000
1B0557	GD 2E 510 PK	2 1/2" x 2" (R)	51	3000
1B0534	GD 2E 600 PK	2 1/2" x 2" (R)	60	3000
1B0535	GD 2.5C 510 PK	3" x 2 1/2" (B)	51	3000
1B0536	GD 2.5E 600 PK	3" x 2 1/2" (B)	60	3000
1B0537	GD 3B 330 PK	4" x 3" (B)	33	3000
1B0538	GD 3C 330 PK	4" x 3" (B)	33	3000
1B0539	GD 3C 510 PK	4" x 3" (B)	51	3000
1B0540	GD 3F 860 PK	4" x 3" (B)	86	2400
1B0541	GD 3F 1100 PK	4" x 3" (B)	110	2400
1B0542	GD 4E 860 PK	5" x 4" (B)	86	2400
1B0543	GD 4E 1100 PK	5" x 4" (B)	110	2400
1B0553	GD 5E 510PK	6" x 5" (B)	51	2400
1B0544	GD 5E 860 PK	6" x 5" (B)	86	2400
1B0545	GD 6E 860 PK	8" x 6" (B)	86	2400
1B0546	GD 6E 1100 PK	8" x 6" (B)	110	2400
GA070	CARGO POR NEUMÁTICOS			

*Opción con Impulsor de SS-304 aumenta 15%

* Tanque de combustible opcional \$850.00 (USD), 80 Lts. de capacidad.



*(R) = Rosca NTP

*(B) = Brida (No incluye contrabridas)

*(MN) = Precios en pesos mexicanos. (\$USD) = Precios en dólares. Los Precios NO incluyen IVA.

Línea de Servicios Generales a Diesel

Motobomba Centrífuga Horizontal con Kohler

Enfriado por Aire

No. de Parte	Modelo	Succ. y Desc.	HP	RPM
1B0627	GD 1.5C 188 KL	2" x 1 1/2" (R)	18.8	3450
1B0623	GD 1.5D 188 KL	2" x 1 1/2" (R)	18.8	3450
1B0624	GD 2B 188 KL	2 1/2" x 2" (R)	18.8	3450
1B0625	GD 2C 188 KL	2 1/2" x 2" (R)	18.8	3450
1B0656	GD 3B 188 KL	4" x 3" (B)	18.8	3450
1B0628	GD 1.5C 250 KL	2" x 1 1/2" (R)	25	3000
1B0629	GD 1.5D 250 KL	2" x 1 1/2" (R)	25	3000
1B0653	GD 2B 250 KL	2 1/2" x 2" (R)	25	3000
1B0630	GD 2.5C 250 KL	3" x 2 1/2" (R)	25	3000
1B0632	GD 3B 250 KL	4" x 3" (B)	25	3000
1B0631	GD 3C 250 KL	4" x 3" (B)	25	3000
1B0654	GD 1.5C 350 KL	2" x 1 1/2" (R)	35	3600**
1B0657	GD 1.5D 350 KL	2" x 1 1/2" (R)	35	3600**
1B0664	GD 2.5C 350 KL	3" x 2 1/2" (R)	35	3600**
1B0652	GD 1.5D 400 KL	2" x 1 1/2" (R)	40	3000

*Opción con Impulsor de SS-304 aumenta 15%

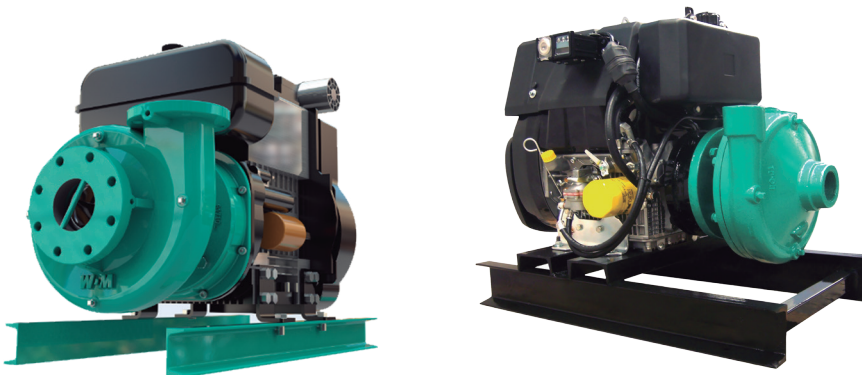
** Enfriado por Agua

Motobomba Centrífuga Horizontal con B&S

Enfriado por Aire

No. de Parte	Modelo	Succ. y Desc.	HP	RPM
1B0498	GG 1.5C 180 BS	2" x 1 1/2" (R)	18	3600
1B0499	GG 2B 180 BS	3" x 2 1/2" (R)	18	3600
1B0655	GG 3B 180 BS	4" x 3" (B)	18	3600

*Opción con Impulsor de SS-304 aumenta 15%



*(R) = Rosca NTP

*(B) = Brida (No incluye contrabridas)

*(MN) = Precios en pesos mexicanos. (\$USD) = Precios en dólares. Los Precios NO incluyen IVA.

LÍNEA GDI



Equipos Contra Incendio Con Motor Yanmar

No. de Parte	Modelo	Succ. y Desc.	HP	RPM
1B0601	GDI 1.5C 220 YM	2" x 1 1/2" (R)	22	3500
1B0602	GDI 1.5C 300 YM	2" x 1 1/2" (R)	30	3000
1B0603	GDI 1.5C 360 YM	2" x 1 1/2" (R)	36	3000
1B0604	GDI 1.5D 300 YM	2" x 1 1/2" (R)	30	3000
1B0605	GDI 1.5D 360 YM	2" x 1 1/2" (R)	36	3000
1B0606	GDI 1.5D 470 YM	2" x 1 1/2" (R)	47	3000
1B0607	GDI 2C 300 YM	2 1/2" x 2" (R)	30	3000
1B0608	GDI 2C 360 YM	2 1/2" x 2" (R)	36	3000
1B0609	GDI 2C470 YM	2 1/2" x 2" (R)	47	3000
1B0610	GDI 25C 470 YM	3" x 2 1/2" (B)	47	3000
1B0611	GDI 3C 470 YM	4" x 3" (B)	47	3000
GA071	Cargo por doble batería			

*Opción con Impulsor de SS-304 aumenta 15%

Con Motor Perkins

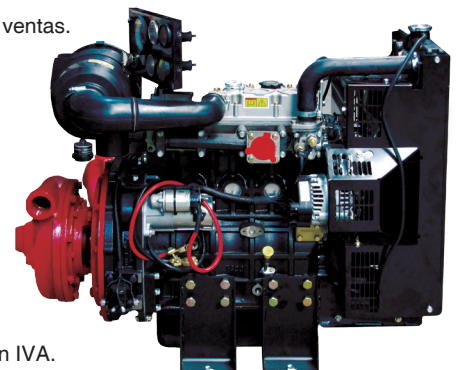
No. de Parte	Modelo	Succ. y Desc.	HP	RPM
1B0612	GDI 2C 600 PK	2 1/2" x 2" (R)	60	3000
1B0613	GDI 2.5C 600 PK	3" x 2 1/2" (B)	60	3000
1B0615	GDI 2.5E 600 PK	3" x 2 1/2" (B)	60	3000
1B0616	GDI 2.5E 860 PK	3" x 2 1/2" (B)	86	2400
1B0617	GDI 2.5E 110 PK	3" x 2 1/2" (B)	110	2400
1B0614	GDI 3C 600 PK	4" x 3" (B)	60	3000
1B0618	GDI 3F 860 PK	4" x 3" (B)	86	2400
1B0619	GDI 3F 1100 PK	4" x 3" (B)	110	2400
1B0620	GDI 4E 860 PK	5" x 4" (B)	86	2400
1B0621	GDI 4E 1100 PK	5" x 4" (B)	110	2400
1B0622	GDI 6E 1100 PK	8" x 6" (B)	110	2400
GA071	Cargo por doble batería			

NOTA: Todos los equipos GDI llevan tablero contra incendio.

No incluyen tanque de combustible, ni cables de batería, ni acumulador.

*Equipos NO Normados por UL/FM, si así lo requieren favor de contactar al ingeniero de ventas.

*Opción con Impulsor de SS-304 aumenta 15%



* (R) = Rosca NTP

* (B) = Brida (No incluye contrabridas)

* (MN) = Precios en pesos mexicanos. (\$USD) = Precios en dólares. Los Precios NO incluyen IVA.

Tableros Contra Incendio para Motor de Combustión Interna

1 BATERÍA

Control a base de micro PLC con display de LCD iluminado	<ul style="list-style-type: none"> • Despliegue de mensajes • Aviso de fallas • Memoria de fallas • Botón para borrado de memoria de fallas
6 Intentos de Arranque con Intervalo de 8 segundos	• Alarma por falla de arranque tras seis intento
Voltímetro y Amperímetro	• Análogo para lectura de tensión y carga de batería
Protecciones Térmicas	• Contra cortocircuito para control y cargadores de batería
Cargador de Batería Directo	• Máxima carga de 5Acd
Corte de Carga	• Durante los intentos de arranque
Selector de operación Manual	• Fuera - Automático
Botón de Marcha	• Manual
Botón de Paro de Emergencia	• Tipo Hongo
Retardo al Arranque y al Paro	• Ajustables de 0 a 90 Segundos
Protección de Operación	• Por baja presión de aceite
Alarma	• Audiovisual
Contactos secos para avisos remotos de:	<ul style="list-style-type: none"> • Motor operando • Cargador operando • Alimentación Vca • Falla de baja presión de aceite • Falla de cargador • Falla de tensión de alimentación (127Vca)
Clemas o Terminales	• De Conexión
Batería Seca Recargable	• Para operación de control por falla de alimentación eléctrica (127Vca)
Manual	• De operación y diagrama de instalación
Integrado en Gabinete Metálico	• NEMA 4 de 60 x 40 x 25 cm

TABLEROS CONTRA INCENDIO



Tableros Contra Incendio para Motor de Combustión Interna

2 BATERÍAS

Control a base de micro PLC con display de LCD iluminado	<ul style="list-style-type: none"> • Despliegue de mensajes • Aviso de fallas • Memoria de fallas • Botón para borrado de memoria de fallas
6 Intentos de Arranque con Intervalo de 8 segundos	<ul style="list-style-type: none"> • Alarma por falla de arranque tras seis intento • Alternado entre baterías en intentos de arranque
Voltímetro y Amperímetro	• Análogo para lectura de tensión y carga de batería
Protecciones Térmicas	• Contra cortocircuito para control y cargadores de batería
2 Cargadores de Batería Directo	• Máxima carga de 5Acd
Corte de Carga	• Durante los intentos de arranque
Selector de operación Manual	• Fuera - Automático
Botón de Marcha	• Manual
Botón de Paro de Emergencia	• Tipo Hongo
Retardo al Arranque y al Paro	• Ajustables de 0 a 90 Segundos
Protección de Operación	• Por baja presión de aceite
Alarma	• Audiovisual
Contactos secos para avisos remotos de:	<ul style="list-style-type: none"> • Motor operando • Falla • Baja Presión de hidrantes • Alarma Remota
Indicadores visuales de:	<ul style="list-style-type: none"> • Selector en automático • Motor operando • Cargador operando • Alimentación Vca • Falla de baja presión de aceite • Falla de cargador • Falla de tensión de alimentación
Terminales y Protección Eléctrica	• (max. 10A) para precalentador
Clemas o Terminales	• De Conexión
Batería Seca Recargable	• Para operación de control por falla de alimentación eléctrica (127Vca)
Manual	• De operación y diagrama de instalación
Integrado en Gabinete Metálico	• NEMA 4 de 60 x 40 x 25 cm

LÍNEA QG, HG



Motobomba Centrífuga Horizontal

Con Motor B&S

No. de Parte	Modelo	Succ. y Desc.	HP
1E0029	HG 1.5 35BS	1 1/2" x 1 1/2" (R)	3.5
1E0659	HG 1.5 60BS	1 1/2" x 1 1/2" (R)	6
1E0630	HG 1.5 80BS	1 1/2" x 1 1/2" (R)	8
1E0631	HG 1.5 100BS	1 1/2" x 1 1/2" (R)	10

1E0632	HG 2 35BS	2" x 2" (R)	3.5
1E0633	HG 2 60BS	2" x 2" (R)	6
1E0051	HG 2 80BS	2" x 2" (R)	8
1E0635	HG 2 100BS	2" x 2" (R)	10
1E0636	HG 2 130BS	2" x 2" (R)	13
1E0637	HG 2 160BS	2" x 2" (R)	16
1E0638	HG 2 180BS	2" x 2" (R)	18

*No incluye tanque de combustible, ni batería, ni cable.

1E0061	HG 3 80BS	3" x 3" (R)	8
1E0007	HG 3 100BS	3" x 3" (R)	10
1E0054	HG 3 130BS	3" x 3" (R)	13
1E0010	HG 3 160BS	3" x 3" (R)	16
1E0639	HG 3 180BS	3" x 3" (R)	18
1E0649	QG 3 160BS	3" x 3" (R)	16
1E0650	QG 3 180BS	3" x 3" (R)	18

*No incluye tanque de combustible, ni batería, ni cable.

Con Motor Honda

No. de Parte	Modelo	Succ. y Desc.	HP
1E0640	HG 1.5 55-HD	1 1/2" x 1 1/2" (R)	5.5
1E0641	HG 1.5 90-HD	1 1/2" x 1 1/2" (R)	9
1E0642	HG 2 55-HD	2" x 2" (R)	5.5
1E0643	HG 2 90-HD	2" x 2" (R)	9
1E0644	HG 3 90-HD	3" x 3" (R)	9
1E0645	HG 3 130-HD	3" x 3" (R)	13

1E0646	QG 3 130 HD	3" x 3" (R)	13
1E0647	QG 4 130 HD	5" x 4" (R)	13



*(R) = Rosca NTP

*(B) = Brida (No incluye contrabridas)

*(MN) = Precios en pesos mexicanos. (\$USD) = Precios en dólares. Los Precios NO incluyen IVA.

LÍNEA QG, HG



Motobomba Centrífuga Horizontal

Con Motor Hi-Force

No. de Parte	Modelo	Succ. y Desc.	HP
1E0291	HG 1.5 65HF	1 1/2" x 1 1/2" (R)	6.5
1E0677	HG 1.5 90HF	1 1/2" x 1 1/2" (R)	9

1E0391	HG 2 65HF	2" x 2" (R)	6.5
1E0292	HG 2 90HF	2" x 2" (R)	9

1E0293	HG 3 90HF	3" x 3" (R)	9
1E0294	HG 3 130HF	3" x 3" (R)	13

*No incluye ni baterías, ni cables.

Con Motor Hi-Force DIÉSEL

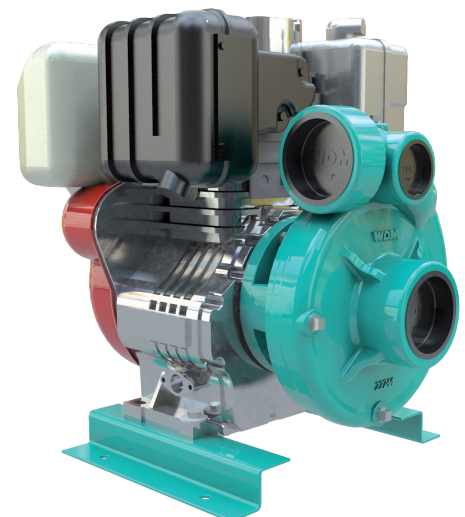
No. de Parte	Modelo	Succ. y Desc.	HP
1E0363	HD 2 100HF-E	2" x 2" (R)	10
1E0672	HD 2 100 HF-E	2" x 2" (R)	10
1E0364	HD 3 100HF	3" x 3" (R)	10
1E0378	HD 3 100 HF-E	3" x 3" (R)	10

*No incluye ni baterías, ni cables.

Con Motor Kohler DIÉSEL

No. de Parte	Modelo	Succ. y Desc.	HP
1B0626	QD 3 188 KL	18.8 (R)	3" x 3"

*No incluye ni baterías, ni cables.



■ *(R) = Rosca NTP

■ *(B) = Brida (No incluye contrabridas)

■ *(MN) = Precios en pesos mexicanos. (\$USD) = Precios en dólares. Los Precios NO incluyen IVA.

Electrobomba Sumergible para Aguas Residuales

No. de Parte	Modelo	HP	Fases	Descarga	Volts	RPM
1C0016	NE 2 4-1-4-110	0.4	1	2 (R)	115	1750
1C0030	NE 3 5-1-4-110	1/2.	1	3 (R)	115	1750
1C0031	NE 3 7-1-4-220	3/4.	1	3 (R)	220	1750
1C0025	NE 3 10-1-4-220	1	1	3 (R)	220	1750
1C0014	NE 3 10-4-220	1	3	3 (R)	220	1750
1C0024	NE 3 20-4-220	2	3	3 (R)	220	1750
1C0032	NE 3 20-4-440	2	3	3 (R)	440	1750
1C0011	NE 3 30-4-220	3	3	3 (R)	220	1750
1C0012	NE 3 30-4-440	3	3	3 (R)	440	1750
1C0022	NE 3 20-2-220	2	3	3 (R)	220	3600
1C0018	NE 3 20-2-440	2	3	3 (R)	440	3600
1C0061	NE 4 45-4-220	4.5	3	4 (B)	220	1750
1C0078	NE 4 45-4-440	4.5	3	4 (B)	440	1750
1C0062	NE 4 75-4-220	7.5	3	4 (B)	220	1750
1C0067	NE 4 75-4-440	7.5	3	4 (B)	440	1750
1C0063	NE 4 113-4-220	11.3	3	4 (B)	220	1750
1C0077	NE 4 113-4-440	11.3	3	4 (B)	440	1750
1C0064	NE 4 150-4-220	15	3	4 (B)	220	1750
1C0069	NE 4 150-4-440	15	3	4 (B)	440	1750
1C0095	NE 6 90-6-220	9	3	6 (B)	220	1150
1C0096	NE 6 90-6-440	9	3	6 (B)	440	1150
1C0097	NE 6 120-6-220	12	3	6 (B)	220	1150
1C0098	NE 6 120-6-440	12	3	6 (B)	440	1150
1C0072	NE 6 180-6-220	18	3	6 (B)	220	1150
1C0099	NE 6 180-6-440	18	3	6 (B)	440	1150
1C0071	NE 6 240-6-220	24	3	6 (B)	220	1150
1C0100	NE 6 240-6-440	24	3	6 (B)	440	1150
1C0070	NE 6 300-6-220	30	3	6 (B)	220	1150
1C0073	NE 6 300-6-440	30	3	6 (B)	440	1150



*(R) = Rosca NTP

*(B) = Brida (No incluye contrabridas)

*(MN) = Precios en pesos mexicanos. (\$USD) = Precios en dólares. Los Precios NO incluyen IVA.

Electrobomba Sumergible para Aguas Residuales

No. de Parte	Modelo	HP	Fases	Descarga	Volts	RPM
1C0101	NE 6 180-4-220	18	3	6 (B)	220	1750
1C0102	NE 6 180-4-440	18	3	6 (B)	440	1750
1C0103	NE 6 240-4-220	24	3	6 (B)	220	1750
1C0104	NE 6 240-4-440	24	3	6 (B)	440	1750
1C0074	NE 6 300-4-220	30	3	6 (B)	220	1750
1C0105	NE 6 300-4-440	30	3	6 (B)	440	1750
1C0106	NE 6 360-4-220	36	3	6 (B)	220	1750
1C0107	NE 6 360-4-440	36	3	6 (B)	440	1750
1C0108	NE 6 480-4-440	48	3	6 (B)	440	1750
1C0109	NE 6 600-4-440	60	3	6 (B)	440	1750
1C0110	NE 6 750-4-440	75	3	6 (B)	440	1750

Accesorios Aguas Residuales

No. de Parte	Modelo			Descarga
91549	CODO MOVIL			4
91550	CODO MOVIL			6

Línea Bomba Trituradora

No. de Parte	Modelo	HP	Fases	Descarga	Volts	RPM
1C0120	NG 1.25 20-220	2	3	1 1/4"	220	3600
1C0121	NG 1.25 20-440	2	3	1 1/4"	440	3600



■ *(R) = Rosca NTP

■ *(B) = Brida (No incluye contrabridas)

■ *(MN) = Precios en pesos mexicanos. (\$USD) = Precios en dólares. Los Precios NO incluyen IVA.

Línea Multietapas Verticales en SS-304

No. de Parte	Modelo	Succ. y Desc.	Etapas	HP
1G0136	VSE 1-9-10	1 1/4" x 1 1/4"	9	1
1G0137	VSE1-11-15	1 1/4" x 1 1/4"	11	1.5
1G0138	VSE 1-13-15	1 1/4" x 1 1/4"	13	1.5
1G0139	VSE 1-17-20	1 1/4" x 1 1/4"	17	2
1G0140	VSE 1-21-30	1 1/4" x 1 1/4"	21	3
1G0141	VSE 1-23-30	1 1/4" x 1 1/4"	23	3
1G0142	VSE 3-8-15	1 1/4" x 1 1/4"	8	1.5
1G0143	VSE 3-11-20	1 1/4" x 1 1/4"	11	2
1G0144	VSE 3-15-30	1 1/4" x 1 1/4"	15	3
1G0145	VSE 3-17-30	1 1/4" x 1 1/4"	17	3
1G0146	VSE 3-25-50	1 1/4" x 1 1/4"	25	5
1G0181	VSE 10-3-30	1 1/2" x 1 1/2"	3	3
1G0147	VSE 10-6-50	1 1/2" x 1 1/2"	6	5
1G0148	VSE 10-8-75	1 1/2" x 1 1/2"	8	7.5
1G0149	VSE 10-10-100	1 1/2" x 1 1/2"	10	10
1G0150	VSE 10-12-100	1 1/2" x 1 1/2"	12	10
1G0151	VSE 10-14-150	1 1/2" x 1 1/2"	14	15
1G0152	VSE 15-4-75	2" X 2"	4	7.5
1G0153	VSE 15-5-100	2" X 2"	5	10
1G0154	VSE 15-8-150	2" X 2"	8	15
1G0155	VSE 15-10-200	2" X 2"	10	20
1G0156	VSE 15-12-250	2" X 2"	12	25
1G0157	VSE 32-3-100	2 1/2" X 2 1/2"	3	10
1G0158	VSE 32-4-150	2 1/2" X 2 1/2"	4	15
1G0159	VSE 32-5-200	2 1/2" X 2 1/2"	5	20
1G0182	VSE 32-6-250	2 1/2" X 2 1/2"	6	25
1G0183	VSE 32-7-300	2 1/2" X 2 1/2"	7	30
1G0184	VSE 32-9-400	2 1/2" X 2 1/2"	9	40
1G0185	VSE 45-2-200	3" X 3"	2	20
1G0186	VSE 45-3-250	3" X 3"	3	25
1G0187	VSE 45-4-300	3" X 3"	4	30
1G0188	VSE 45-5-400	3" X 3"	5	40
1G0189	VSE 64-2-200	4" X 4"	2	20
1G0190	VSE 64-3-300	4" X 4"	3	30
1G0191	VSE 64-3-400	4" X 4"	3	40



NOTA:

- Toda la línea VSE es trifásica
- Toda la línea es de 3,600RPM

*(MN) = Precios en pesos mexicanos. (\$USD) = Precios en dólares. Los Precios NO incluyen IVA.

LÍNEA SP



Bomba Sumergible Pozo Profundo

en SS-304

No. de Parte	Modelo	HP	Descarga	Etapas
1H0219	SP-1009-5	1	1.25	9
1H0220	SP-1015-10	1	1.25	15
1H0221	SP-1021-15	2	1.25	21
1H0222	SP-1027-20	2	1.25	27
1H0223	SP-1034-30	3	1.25	34

1H0224	SP-1805-5	0.5	1.25	5
1H0225	SP-1809-10	1	1.25	9
1H0226	SP-1813-15	1.5	1.25	13
1H0227	SP-1817-20	2	1.25	17
1H0228	SP-1823-30	3	1.25	23
1H0229	SP-1836-50	5	1.25	36

1H0230	SP-2504-5	0.5	1.5	4
1H0231	SP-2507-10	1	1.5	7
1H0232	SP-2509-15	1.5	1.5	9
1H0233	SP-2511-20	2	1.5	11
1H0234	SP-2515-30	3	1.5	15
1H0235	SP-2526-50	5	1.5	26
1H0236	SP-2539-75	7.5	1.5	39

1H0237	SP-4004-10	1	2	4
1H0238	SP-4005-15	1.5	2	5
1H0239	SP-4007-20	2	2	7
1H0240	SP-4009-30	3	2	9
1H0241	SP-4012-50	5	2	12
1H0242	SP-4015-50	5	2	15
1H0243	SP-4021-75	7.5	2	21
1H0244	SP-4025-75	7.5	2	25



*(MN) = Precios en pesos mexicanos. (\$USD) = Precios en dólares. Los Precios NO incluyen IVA.

LÍNEA SP



Bomba Sumergible Pozo Profundo

en SS-304

No. de Parte	Modelo	HP	Descarga	Etapas
1H0245	SP-7503-20	2	2	3
1H0246	SP-7505-30	3	2	5
1H0247	SP-7508-50	5	2	8
1H0248	SP-7512-75	7.5	2	12

1H0249	SP-90-03-3	3	3	3
1H0250	SP-90-05-5	5	3	5
1H0251	SP-90-08-75	7.5	3	8
1H0252	SP-90-10-100	10	3	10
1H0253	SP-90-16-150	15	3	16
1H0254	SP-90-20-200	20	3	20
1H0255	SP-90-26-250	25	3	26
1H0256	SP-90-32-300	30	3	32

1H0257	SP-140-03-5	5	3	3
1H0258	SP-140-04-75	7.5	3	4
1H0259	SP-140-06-100	10	3	6
1H0260	SP-140-09-150	15	3	9
1H0261	SP-140-12-200	20	3	12
1H0262	SP-140-15-250	25	3	15
1H0263	SP-140-18-300	30	3	18
1H0264	SP-140-22-400	40	3	22
1H0265	SP-140-27-500	50	3	27

1H0266	SP-220-03-75	7.5	3	3
1H0267	SP-220-04-100	10	3	4
1H0268	SP-220-06-150	15	3	6
1H0269	SP-220-08-200	20	3	8
1H0270	SP-220-10-250	25	3	10
1H0271	SP-220-12-300	30	3	12
1H0272	SP-220-15-400	40	3	15
1H0273	SP-220-18-500	50	3	18
1H0274	SP-220-21-600	60	3	21



*(MN) = Precios en pesos mexicanos. (\$USD) = Precios en dólares. Los Precios NO incluyen IVA.

LÍNEA ST



Bomba Sumergible Pozo Profundo

Con Succión y Descarga en SS-304

No. de Parte	Modelo	HP	Descarga	Etapas
1H0275	ST 10-06-5	0.5	1.25	6
1H0276	ST 10-09-10	1	1.25	9
1H0277	ST 15-05-5	0.5	1.5	5
1H0278	ST 15-07-10	1	1.5	7
1H0279	ST 15-09-15	1.5	1.5	9
1H0280	ST 15-13-20	2	1.5	13
1H0281	ST 15-17-30	3	1.5	17
1H0282	ST 18-04-5	0.5	1.5	4
1H0283	ST 18-06-10	1	1.5	6
1H0284	ST 18-09-15	1.5	1.5	9
1H0285	ST 18-12-20	2	1.5	12
1H0286	ST 18-16-30	3	1.5	16
1H0287	ST 18-26-50	5	1.5	26
1H0288	ST 25-07-10	1	1.5	7
1H0288	ST 25-10-15	1.5	1.5	10
1H0289	ST 25-12-20	2	1.5	12
1H0290	ST 25-17-30	3	1.5	17
1H0291	ST 25-26-50	5	1.5	26
1H0292	ST 35-06-10	1	2	6
1H0293	ST 35-07-15	1.5	2	7
1H0294	ST 35-09-20	2	2	9
1H0295	ST 35-13-30	3	2	13
1H0296	ST 35-20-50	5	2	20
1H0297	ST 35-32-75	7.5	2	32



*No incluye motor.

*(MN) = Precios en pesos mexicanos. (\$USD) = Precios en dólares. Los Precios NO incluyen IVA.

LÍNEA ST



Bomba Sumergible Pozo Profundo

Con Succión y Descarga en SS-304

No. de Parte	Modelo	HP	Descarga	Etapas
1H0298	ST 55-04-15	1.5	2	4
1H0299	ST 55-06-20	2	2	6
1H0300	ST 55-08-30	3	2	8
1H0301	ST 55-12-50	5	2	12
1H0302	ST 55-19-75	7.5	2	19

1H0304	ST 60-05-15	2	2	5
1H0305	ST 60-07-30	3	2	7
1H0306	ST 60-11-50	5	2	11

1H0307	ST 80-04-20	2	2	4
1H0308	ST 80-05-30	3	2	5
1H0309	ST 80-09-50	5	2	9
1H0310	ST 80-14-75	7.5	2	14



*No incluye motor.

*(MN) = Precios en pesos mexicanos. (\$USD) = Precios en dólares. Los Precios NO incluyen IVA.

Línea Motores Electricos Sumergibles

4" de 3 Cables

No. de Parte Motor	No. Parte Caja	HP	Fases	Volts	Precio de Lista Motor (\$USD)	Precio de Lista Caja (\$USD)
70457	64816	0.5	1	115	231	52
70458	64810	0.5	1	230	231	52
70459	64811	0.75	1	230	284	58
70460	30144	1	1	115	294	121
70461	30143	1	1	230	288	56
70462	n/a	1	3	230	294	n/a
70463	n/a	1	3	460	294	n/a

70464	64812	1.5	1	230	369	77
70465	n/a	1.5	3	230	333	n/a
70466	n/a	1.5	3	460	333	n/a
70467	64813	2	1	230	417	136
70468	n/a	2	3	230	363	n/a
70469	n/a	2	3	460	363	n/a
70470	64814	3	1	230	660	165
70471	n/a	3	3	230	528	n/a
70472	n/a	3	3	460	528	n/a
70473	64815	5	1	230	955	245
70474	n/a	5	3	230	867	n/a
70475	n/a	5	3	460	867	n/a
70476	n/a	7.5	3	230	1,063	n/a
70477	n/a	7.5	3	460	1,063	n/a

4" de 2 Cables (No requiere Caja de Control)

No. de Parte	HP	Fases	Volts
70478	0.5	1	115
70479	0.5	1	230
70480	0.75	1	230
70481	1	1	230
70482	1.5	1	230



*(MN) = Precios en pesos mexicanos. (\$USD) = Precios en dólares. Los Precios NO incluyen IVA.

Línea Motores Electricos Sumergibles

6" en 1 fase

No. de Parte Motor	No. Parte Caja	HP	Fases	Volts	Precio de Lista Motor (\$USD)	Precio de Lista Caja (\$USD)
70483	64820	5	1	230	1,291	254
70484	64821	7.5	1	230	1,465	331
70485	64822	10	1	230	1,637	458
70486	64823	15	1	230	2,116	982

6" en 3 Fases

No. de Parte Motor	HP	Fases	Volts
70487	5	3	230
70488	5	3	460
70489	7.5	3	230
70490	7.5	3	460
70491	10	3	460
70492	10	3	230
70493	15	3	230
70494	15	3	460
70495	20	3	230
70496	20	3	460
70497	25	3	230
70498	25	3	460
70499	30	3	230
70500	30	3	460
70501	40	3	220
70502	40	3	460
70503	50	3	230
70504	50	3	460
70505	60	3	230
70506	60	3	460



*(MN) = Precios en pesos mexicanos. (\$USD) = Precios en dólares. Los Precios NO incluyen IVA.

MOTORES SUMERGIBLES WDM



Linea Motores Electricos Sumergibles

4" en 1 y 3 fases

No. de Parte Motor	No. Parte Caja	HP	Fases	Volts	Precio de Lista Motor (\$USD)	Precio de Lista Caja (\$USD)
61518	61529	0.50	1	115	219	49
61548	61530	1	1	115	279	115
61519	30145	1	1	230	279	53
61551	61558	1.5	1	230	351	73
61557	n/a	1.5	3	230	316	n/a
61549	61531	2	1	230	396	129
61542	n/a	2	3	230	345	n/a
61521	61532	3	1	230	627	157
61522	n/a	3	3	230	528	n/a
61550	61541	5.5	1	230	907	233
61523	n/a	5.5	3	230	824	n/a
61524	n/a	7.5	3	230	1065	n/a



*(MN) = Precios en pesos mexicanos. (\$USD) = Precios en dólares. Los Precios NO incluyen IVA.

LÍNEA 3062 Y 3065



Bomba tipo ANSI "Industrial"

Fierro Fundido

Modelo	Tamaño	No. de Parte
3062 AA-6	1.5x1	24004360
3062 AB-6	3x1.5	24004378
3062 AA-8	1.5x1	24004413
3062 AB-8	3x1.5	24004402
3065 A-10	3x2	24004645
3065 A-05	2x1	24004627
3065 A-50	3x1.5	24004717
3065 A-60	3x2	24004735
3065 A-70	4x3	24004753
3065 A-20	3x1.5	24004663
3065 A-30	3x2	24004681
3065 A-40	4x3	24004699
3065 A-80	6x4	24004771

Acero Inoxidable SS-316

Modelo	Tamaño	No. de Parte
3062 AA-6	1.5x1	24004368
3062 AB-6	3x1.5	24004386
3062 AA-8	1.5x1	24004414
3062 AB-8	3x1.5	24004415
3065 A-10	3x2	24004653
3065 A-05	2x1	24004635
3065 A-50	3x1.5	24004725
3065 A-60	3x2	24004743
3065 A-70	4x3	24004761
3065 A-20	3x1.5	24004671
3065 A-30	3x2	24004689
3065 A-40	4x3	24004707
3065 A-80	6x4	24004779

NOTA:

- Para el caso de Bombas tipo "Industrial", favor de colocar la orden de compra a nombre de Ruhrpumpen Industrial S.A. de C.V.
- Condiciones de pago: 50% junto con Orden de Compra y el resto contra aviso de embarque.
- Bomba en FoFo con Sello Mecánico Std Aumentar 21%
- Bomba en Inox con Sello Mecánico Std Aumentar 17%



*(MN) = Precios en pesos mexicanos. (\$USD) = Precios en dólares. Los Precios NO incluyen IVA.

Bomba Vertical en línea

Tamaño	HP	Polos	Arm
1.5x1.5x6	2	2	145TC
	3		182TC
	5	4	184TC
	1		143TC

2x2x6	3	2	182TC
	5		184TC
	7.5		213TC
	10		215TC
	15	254TC	
	1	4	143TC
	1.5		145TC
	2	6	145TC
	1		145TC

3X3X6	5	2	184TC
	7.5		213TC
	10		215TC
	15		254TC
	20		256TC
	1	4	143TC
	1.5		145TC
	2		145TC
	3		182TC
	1		145TC

4X4X6	5	2	184TC
	7.5		213TC
	10		215TC
	15		254TC
	20		256TC
	1	4	143TC
	1.5		145TC
	2		145TC
	3		182TC



NOTA:

- Para el caso de Bombas tipo "Industrial", favor de colocar la orden de compra a nombre de Ruhrpumpen Industrial SA de CV.
- Condiciones de pago: 50% junto con Orden de Compra y el resto contra aviso de embarque.

*(MN) = Precios en pesos mexicanos. (\$USD) = Precios en dólares. Los Precios NO incluyen IVA.

Bomba Vertical en línea

Tamaño	HP	Polos	Arm
6X6X6	1	4	143TC
	3		182TC
	5		184TC
	7.5		213TC
	1	6	145TC
	1.5		182TC
	2		184TC

1.5X1.5X8	3	2	182TC
	5		184TC
	7.5		213TC
	10		215TC
	15		254TC
	1	4	143TC
	1.5		145TC
	2		145TC
	1		6

2X2X8	7.5	2	213TC
	10		215TC
	15		254TC
	20		256TC
	25		284TC
	30		286TC
	40		324TC
	1	4	143TC
	1.5		145TC
	2		145TC
	3		182TC
	5		184TC
	1	6	145TC
	1.5		182TC



- NOTA:
- Para el caso de Bombas tipo "Industrial", favor de colocar la orden de compra a nombre de Ruhrpumpen Industrial SA de CV.
 - Condiciones de pago: 50% junto con Orden de Compra y el resto contra aviso de embarque.
- *(MN) = Precios en pesos mexicanos. (\$USD) = Precios en dólares. Los Precios NO incluyen IVA.

Bomba Vertical en línea

Tamaño	HP	Polos	Arm
3X3X8	10	2	215TC
	15		254TC
	20		256TC
	25		284TC
	30		286TC
	40		324TC
	50		326TC
	1.5	4	145TC
	2		145TC
	3		182TC
	5		184TC
	7.5		213TC
	1	6	145TC
	1.5		182TC
	2		184TC

4X4X8	3	4	182TC
	5		184TC
	7.5		213TC
	10		215TC
	15	254TC	
	1	6	145TC
	1.5		182TC
	2		184TC
	3		213TC



NOTA:

- Para el caso de Bombas tipo "Industrial", favor de colocar la orden de compra a nombre de Ruhrpumpen Industrial SA de CV.
- Condiciones de pago: 50% junto con Orden de Compra y el resto contra aviso de embarque.

*(MN) = Precios en pesos mexicanos. (\$USD) = Precios en dólares. Los Precios NO incluyen IVA.

Bomba Vertical en línea

Tamaño	HP	Polos	Arm
5X5X8	15	2	254TC
	20		256TC
	25		284TC
	30		286TC
	40		324TC
	50		326TC
	1.5	4	145TC
	2		145TC
	3		182TC
	5		184TC
	7.5		213TC
	1	6	145TC
	1.5		182TC
2	184TC		

6X6X8	7.5	4	213TC
	10		215TC
	15		254TC
	20		256TC
	2	6	184TC
	3		213TC
	5		215TC

8X8X8	10	4	215TC
	15		254TC
	20		256TC
	3	6	213TC
	5		215TC



- NOTA:
- Para el caso de Bombas tipo "Industrial", favor de colocar la orden de compra a nombre de Ruhrpumpen Industrial SA de CV.
 - Condiciones de pago: 50% junto con Orden de Compra y el resto contra aviso de embarque.
- *(MN) = Precios en pesos mexicanos. (\$USD) = Precios en dólares. Los Precios NO incluyen IVA.

Bomba Vertical en línea

Tamaño	HP	Polos	Arm
2X2X10	15	2	254TC
	20		256TC
	25		284TC
	30		286TC
	40		324TC
	50		326TC
	60		364TC
	2	4	145TC
	3		182TC
	5		184TC
	7.5		213TC
	1	6	145TC
	1.5		182TC
	2		184TC

3X3X10	15	2	254TC
	20		256TC
	25		284TC
	30		286TC
	40		324TC
	50		326TC
	60		364TC
	75		365TC
	100		405TC
	2	4	145TC
	3		182TC
	5		184TC
	7.5		213TC
	10		215TC
	1	6	145TC
	1.5		182TC
	2		184TC
	3		213TC



NOTA:

- Para el caso de Bombas tipo "Industrial", favor de colocar la orden de compra a nombre de Ruhrpumpen Industrial SA de CV.
- Condiciones de pago: 50% junto con Orden de Compra y el resto contra aviso de embarque.

*(MN) = Precios en pesos mexicanos. (\$USD) = Precios en dólares. Los Precios NO incluyen IVA.

Bomba Vertical en línea

Tamaño	HP	Polos	Arm
4X4X10	30	2	286TC
	40		324TC
	50		326TC
	60		364TC
	75		365TC
	100		405TC
	125		444TC
	3	4	182TC
	5		184TC
	7.5		213TC
	10		215TC
	15		254TC
	1	6	145TC
	1.5		182TC
	2		184TC
	3		213TC
5	215TC		

6X6X10	50	2	326TC
	60		364TC
	75		365TC
	100		405TC
	125		444TC
	150		445TC
	200		447TC
	5	4	184TC
	7.5		213TC
	10		215TC
	15		254TC
	20		256TC
	25		284TC
	1.5	6	182TC
	2		184TC
	3		213TC
	5		215TC
	7.5		254TC



- NOTA:
- Para el caso de Bombas tipo "Industrial", favor de colocar la orden de compra a nombre de Ruhrpumpen Industrial SA de CV.
 - Condiciones de pago: 50% junto con Orden de Compra y el resto contra aviso de embarque.
- *(MN) = Precios en pesos mexicanos. (\$USD) = Precios en dólares. Los Precios NO incluyen IVA.

Bomba Vertical en línea

Tamaño	HP	Polos	Arm
8X8X10	10	4	215TC
	15		254TC
	20		256TC
	25		284TC
	30	286TC	
	40	324TC	
	50	326TC	
	5	6	215TC
7.5	254TC		
10	256TC		
15	215TC		

6X6X11.5	10	4	215TC
	15		254TC
	20		256TC
	25		284TC
	30	286TC	
	40	324TC	
	1.5	6	182TC
	2		184TC
3	213TC		
5	215TC		
7.5	254TC		

8X8X11.5	25	4	284TC
	30		286TC
	40		324TC
	50		326TC
	60	364TC	
	75	365TC	
	7.5	6	254TC
	10		256TC
	15		215TC
	20		286TC



NOTA:

- Para el caso de Bombas tipo "Industrial", favor de colocar la orden de compra a nombre de Ruhrpumpen Industrial SA de CV.
- Condiciones de pago: 50% junto con Orden de Compra y el resto contra aviso de embarque.

*(MN) = Precios en pesos mexicanos. (\$USD) = Precios en dólares. Los Precios NO incluyen IVA.

Bomba Vertical en línea

Tamaño	HP	Polos	Arm
3X3X13	50	2	326TSC
	60		364TSC
	75		365TSC
	100		405TSC
	125		444TC
	150		445TC
	5	4	184TC
	7.5		213TC
	10		215TC
	15		254TC
	20		256TC
	25		284TC
	1.5	6	182TC
	2		184TC
	3		213TC
	5		215TC
7.5	254TC		

4X4X13	15	4	254TC
	20		256TC
	25		284TC
	30		286TC
	40		324TC
	50	326TC	
	5	6	215TC
	7.5		254TC
	10		256TC
	15		284TC



- NOTA:
- Para el caso de Bombas tipo "Industrial", favor de colocar la orden de compra a nombre de Ruhrpumpen Industrial SA de CV.
 - Condiciones de pago: 50% junto con Orden de Compra y el resto contra aviso de embarque.
- *(MN) = Precios en pesos mexicanos. (\$USD) = Precios en dólares. Los Precios NO incluyen IVA.

Bomba Vertical en línea

Tamaño	HP	Polos	Arm
6X6X13	20	4	256TC
	25		284TC
	30		286TC
	40		324TC
	50		326TC
	5	6	215TC
	7.5		254TC
	10		256TC
	15		284TC

8X8X13	20	4	256TC
	25		284TC
	30		286TC
	40		324TC
	50		326TC
	60		364TC
	75		365TC
	7.5	6	254TC
	10		256TC
	15		284TC
	20		286TC
	25		324TC

10X10X13	40	4	324TC
	50		326TC
	60		364TC
	75		365TC
	100		405TC
	125		444TC
	150		445TC
	10	6	256TC
	15		284TC
	20		286TC
	25		324TC
	30		326TC
	40		364TC
	50		365TC



NOTA:

- Para el caso de Bombas tipo "Industrial", favor de colocar la orden de compra a nombre de Ruhrpumpen Industrial SA de CV.
- Condiciones de pago: 50% junto con Orden de Compra y el resto contra aviso de embarque.

*(MN) = Precios en pesos mexicanos. (\$USD) = Precios en dólares. Los Precios NO incluyen IVA.

Bomba Vertical en línea

Tamaño	HP	Polos	Arm
12X12X13	50	4	326TC
	60		364TC
	75		365TC
	100		405TC
	125		444TC
	150		445TC
	200		447TC
	250		449TC
	15	6	284TC
	20		286TC
	25		324TC
	30		326TC
	40		364TC
	50		365TC
75	405TC		

8X8X15	50	4	326TC
	60		364TC
	75		365TC
	100		405TC
	125		444TC
	150		445TC
	200		447TC
	15		6
	20	286TC	
	25	324TC	
	30	326TC	
	40	364TC	
	50	365TC	



- NOTA:
- Para el caso de Bombas tipo "Industrial", favor de colocar la orden de compra a nombre de Ruhrpumpen Industrial SA de CV.
 - Condiciones de pago: 50% junto con Orden de Compra y el resto contra aviso de embarque.
- *(MN) = Precios en pesos mexicanos. (\$USD) = Precios en dólares. Los Precios NO incluyen IVA.

Bomba Vertical en línea

Tamaño	HP	Polos	Arm
10X10X15	75	4	365TC
	100		405TC
	125		444TC
	150		445TC
	200		447TC
	250		449T
	300		449T
	20	6	286TC
	25		324TC
	30		326TC
	40		364TC
	50		365TC
	75		405TC
	100		444TC



NOTA:

- Para el caso de Bombas tipo "Industrial", favor de colocar la orden de compra a nombre de Ruhrpumpen Industrial SA de CV.
- Condiciones de pago: 50% junto con Orden de Compra y el resto contra aviso de embarque.

*(MN) = Precios en pesos mexicanos. (\$USD) = Precios en dólares. Los Precios NO incluyen IVA.

Equipos Turbina

h(N?'	Primer Etapa (Peso Lbs.)	Etapa Adicional (Peso Lbs.)
6	53	17
7	120	35
8	130	40
10	180	85
12	325	130
13	400	140
14	500	160
15	457	186
16t	600	230

COLUMNAS					
COLUMNA	LUBRICACIÓN AGUA		LUBRICACIÓN ACEITE		
	TUBERIA (IN)	PESO NOMI-NAL POR PIE (LBS)	TUBERIA (IN)	TUBO (IN)	PESO NOMI-NAL POR PIE (LBS)
1	4	15	4	1 1/2	18
	6	23	6		26
	8	30	8		33
1 1/4	6	24	6	2	30
	8	30	8		36
	10	39	10		44
	12	53	12		58
1 1/2	6	27	6	2 1/2	35
	8	33	8		41
	10	41	10		49
	12	55	12		63
1 11/16	8	35	8	2 1/2	43
	10	43	10		51
	12	57	12		65
1 15/16	10	45	10	3	56
	12	60	12		70



Equipos Turbina

Cabezal
4"X4"X12"
6"X6"X12"
8"X8"X16"
10"X10"X18"
12"X12"X24"

Flecha
1"
1 1/4"
1 1/2"
1 11/16"
1 15/16"
2"
2 1/4"

Colador (Cono / Canasta)
6'
7'
8'
10'
12'
13'
14'
15'



*(MN) = Precios en pesos mexicanos. (\$USD) = Precios en dólares. Los Precios NO incluyen IVA.



+52 (81) 8349.2888 | +52 (81) 8365.2335
www.elebodemonterrey.com | info@elebodemonterrey.com



WDM Water Systems